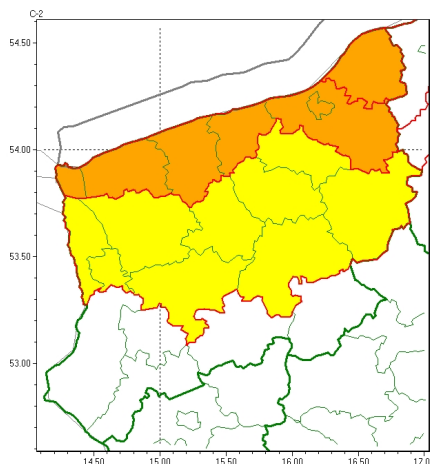




Zasięg ostrzeżeń w województwie

Silny wiatr
2024-09-27 12:15



WOJEWÓDZTWO ZACHODNIOPOMORSKIE OSTRZEŃNIA METEOROLOGICZNE ZBIORCZO NR 212 WYKAZ OBOWIĄZUJĄCYCH OSTRZEŃ o godz. 12:15 dnia 27.09.2024

Zjawisko/Stopień zagrożenia	Silny wiatr/2
Obszar (w nawiasie numer ostrzeżenia dla powiatu)	powiaty: gryficki(82), kamieński(79), kołobrzeski(89), Koszalin(97), koszaliński(103), sławieński(103), winoujście(73)
Ważność	od godz. 23:00 dnia 27.09.2024 do godz. 18:00 dnia 28.09.2024
Prawdopodobieństwo	80%
Przebieg	Prognozuje się wystąpienie silnego wiatru o średniej prędkości od 40 km/h do 55 km/h, w porywach do 95 km/h, z południowego zachodu i zachodu.
SMS	IMGW-PIB OSTRZEŻENIA: WIATR/2 zachodniopomorskie (7 powiatów) od 23:00/27.09 do 18:00/28.09.2024 prędkość do 55 km/h, porywy do 95 km/h, SW i W. Dotyczy powiatów: gryficki, kamieński, kołobrzeski, Koszalin, koszaliński, sławieński i winoujście.
RSO	Woj. zachodniopomorskie (7 powiatów), IMGW-PIB wydał ostrzeżenie drugiego stopnia o silnym wietrze
Uwagi	Brak.
Zjawisko/Stopień zagrożenia	Silny wiatr/1
Obszar (w nawiasie numer ostrzeżenia dla powiatu)	powiaty: gryficki(81), kamieński(78), kołobrzeski(88), Koszalin(96), koszaliński(102), winoujście(72)
Ważność	od godz. 07:00 dnia 27.09.2024 do godz. 17:00 dnia 27.09.2024
Prawdopodobieństwo	80%



Przebieg	Prognozuje się wystąpienie na wybrzeżu silnego wiatru o średniej prędkości od 30 km/h do 40 km/h, w porywach do 75 km/h, z południowego zachodu.
SMS	IMGW-PIB OSTRZEŻGA: WIATR/1 zachodniopomorskie (6 powiatów) od 07:00/27.09 do 17:00/27.09.2024 prędkość do 40 km/h, porywy do 75 km/h, SW. Dotyczy powiatów: gryficki, kamieński, kołobrzeski, Koszalin, koszaliński i winoujście.
RSO	Woj. zachodniopomorskie (6 powiatów), IMGW-PIB wydał ostrzeżenie pierwszego stopnia o silnym wietrze
Uwagi	Brak.
Zjawisko/Stopień zagrożenia	Silny wiatr/1
Obszar (w nawiasie numer ostrzeżenia dla powiatu)	powiaty: sławieński(102)
Ważność	od godz. 07:00 dnia 27.09.2024 do godz. 19:00 dnia 27.09.2024
Prawdopodobieństwo	80%
Przebieg	Prognozuje się wystąpienie na wybrzeżu silnego wiatru o średniej prędkości od 30 km/h do 40 km/h, w porywach do 75 km/h, z południowego zachodu.
SMS	IMGW-PIB OSTRZEŻGA: WIATR/1 zachodniopomorskie (1 powiat) od 07:00/27.09 do 19:00/27.09.2024 prędkość do 40 km/h, porywy do 75 km/h, SW. Dotyczy powiatów: sławieński.
RSO	Woj. zachodniopomorskie (1 powiat), IMGW-PIB wydał ostrzeżenie pierwszego stopnia o silnym wietrze
Uwagi	Brak.
Zjawisko/Stopień zagrożenia	Silny wiatr/1
Obszar (w nawiasie numer ostrzeżenia dla powiatu)	powiaty: białogardzki(92), drawski(93), goleniowski(77), łobeski(85), policki(70), stargardzki(79), Szczecin(70), szczecinecki(97), widwiński(92)
Ważność	od godz. 23:00 dnia 27.09.2024 do godz. 12:00 dnia 28.09.2024
Prawdopodobieństwo	80%
Przebieg	Prognozuje się wystąpienie silnego wiatru o średniej prędkości do 35 km/h, w porywach do 85 km/h, z południowego zachodu i zachodu.
SMS	IMGW-PIB OSTRZEŻGA: WIATR/1 zachodniopomorskie (9 powiatów) od 23:00/27.09 do 12:00/28.09.2024 prędkość do 35 km/h, porywy do 85 km/h, SW i W. Dotyczy powiatów: białogardzki, drawski, goleniowski, łobeski, policki, stargardzki, Szczecin, szczecinecki i widwiński.
RSO	Woj. zachodniopomorskie (9 powiatów), IMGW-PIB wydał ostrzeżenie pierwszego stopnia o silnym wietrze
Uwagi	Brak.



Instytut Meteorologii i Gospodarki Wodnej - Państwowy Instytut Badawczy
Biuro Meteorologicznych Prognoz Morskich - Wydział w Szczecinie

70-800 Szczecin ul. Przestrzenna 10

tel: 914342012

email: meteo.pomorze@imgw.pl

www: www.imgw.pl

Opracowanie niniejsze i jego format, jako przedmiot prawa autorskiego podlega ochronie prawnej, zgodnie z przepisami ustawy z dnia 4 lutego 1994r o prawie autorskim i prawach pokrewnych (dz. U. z 2006 r. Nr 90, poz. 631 z późn. zm.).

Wszelkie dalsze udostępnianie, rozpowszechnianie (przedruk, kopiowanie, wiadomości sms) jest dozwolone wyłącznie w formie dostawnej z bezwzględnym wskazaniem źródła informacji tj. IMGW-PIB.