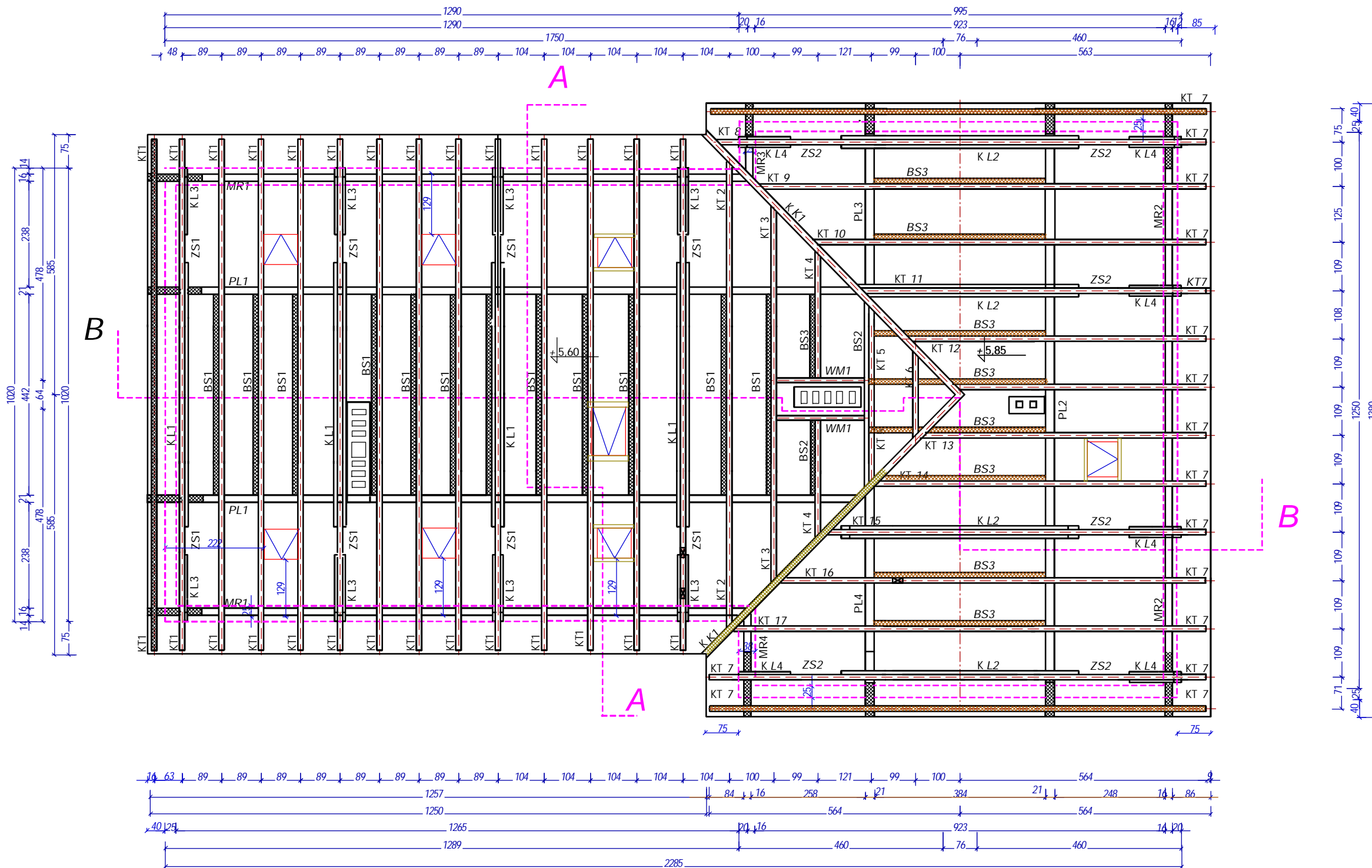


# WIDOK WIĘŻBY PODSTAWOWY ZAKRES NAPRAW KONSTRUKCJI



## ZESTAWIENIE DREWNA

NAZWA	PRZEKR.	DŁ.	IL.
KROKIEW	KT1	12,5X16	8,15 28
KROKIEW	KT2	12,5X16	7,48 2
KROKIEW	KT3	12,5X16	5,87 2
KROKIEW	KT4	12,5X16	4,44 2
KROKIEW	KT5	12,5X16	2,68 2
KROKIEW	KT6	12,5X16	1,24 2
KROKIEW	KT7	12,5X16	8,10 16
KROKIEW	KT8	12,5X16	7,85 1
KROKIEW	KT9	12,5X16	6,44 1
KROKIEW	KT10	12,5X16	4,66 1
KROKIEW	KT11	2,5X16	3,12 1
KROKIEW	KT12	12,5X16	1,58 1
KROKIEW	KT13	12,5X16	1,12 1
KROKIEW	KT14	2,5X16	2,65 1
KROKIEW	KT15	12,5X16	4,28 1
KROKIEW	KT16	12,5X16	5,81 1
KROKIEW	KT17	12,5X16	7,35 1
KROK. KOSZ.	KK1	15,5X17,5	10,00 2
ZASTRZAŁ	ZS1	15,5X17,5	3,19 8
ZASTRZAŁ	ZS2	15,5X17,5	3,24 6
KLESZCZE	KL1	8X20	5,94 8
KLESZCZE	KL2	8X20	5,34 8
KLESZCZE	KL3	8X20	1,55 16
KLESZCZE	KL4	8X20	1,20 12
PLATEW	PL1	21X21	16,00 2
PLATEW	PL2	21X21	13,50 1
PLATEW	PL3	21X21	4,12 1
PLATEW	PL4	21X2	5,00 1
MIECZ	M1	16X21	2,83 10
MURŁATA	MR1	16X18	12,90 2
MURŁATA	MR2	16X18	13,00 1
MURŁATA	MR3	16X18	1,30 1
MURŁATA	MR4	16X18	2,00 1
BELKI STROP.	BS1	10X12	5,04 11
BELKI STROP.	BS2	10X10	2,14 4
BELKI STROP.	BS3	10X10	2,19 2
WYMIAN	WM1	13X20	2,19 2
BELKI STROP.	BS4	10X12	4,50 8
ŚLUP	S1	21X21	2,83 7

ELEMENTY DO WYMIANY

## WYTYCZNE MONTAŻU

- BELKI STROPWE BS ZASTĄPIĆ PRZEKROJEM 8 x 20 cm
- POZOSTAŁE PRZEKROJE BELEK BEZ ZMIAN
- MATERIAŁ KONSTRUKCJI ZAIMPREGNOWAĆ PREPARATAMI DZIAŁAJĄCYMI GRZYBÓJCZO
- MATERIAŁ Z ODZYSKU WYKORZYSTAĆ DO ZABUDOWY OCIEPLENIA
- W PRZYPADKU STWIERDZENIA ZNISZCZENIA INNYCH ELEMENTÓW KONSTRUKCJI ZASIĘGNAĆ INSTRUKCJI PROJEKTANTA

- BELKI BS 8 x 20 cm MONTOWAĆ DO PŁATWI PL NA WIESZAKACH WB 29 PRODUKCJI FIRMY DOMAX ul. ZIELONA 36 81-197 GDYNIA
- JAKO ŁĄCZNIKI NALEŻY STOSOWAĆ TRZPIENIE 50/4 mm
- MINIMALNA ILOŚĆ TRZPIENI 30 szt na jeden wieszak
- POZOSTAŁE ZŁĄCZA ŁĄCZYĆ PŁYTKAMI PERFOROWANYMI PP21 (MURŁATY) I PP24 (PŁATWIE) ILOŚĆ TRZPIENI 40x4mm PO 20 szt NA KAŻDY ŁĄCZNIK

<b>Projekty budowlane</b> audyty i świadectwa energetyczne pozwolenia na budowę i użytkowanie, <b>SEPBA</b> mgr inż. Tadeusz Dyrła upr. bud. nr A/PNB/8300/105/81 78-100 Kolobrzeg ul. Okopowa 10C <b>tel. 694 721 908</b>	Investor	Urząd Gminy w Rymaniu		
	Adres	78-125 Tynań ul. Szkolna 7		
	Dane kto	Imię i nazwisko	Nr uprawnień	Podpis
	Projektował	mgr. inż. Tadeusz Dyrła	A/PNB/8300/105/81	
Projektował konstrukcję	mgr. inż. arch. Anna Józefowicz	22/ZPOIA/OKK/2007		
Projektował architekturę				
Nazwa inwestycji	Wymiana pokrycia dachowego z naprawą więźby dachowej			
Adres inwestycji	78-125 Dębica gm. Rymań dz. nr 171/3			
Stadium projektu	Projekt budowlany - wykonawczy	Data	Skala	Nr rys.
Nazwa rysunku	Podstawowy zakres napraw konstrukcji	03.2009r	1:100	3