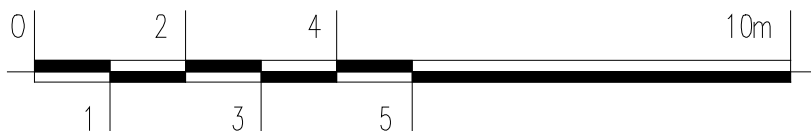
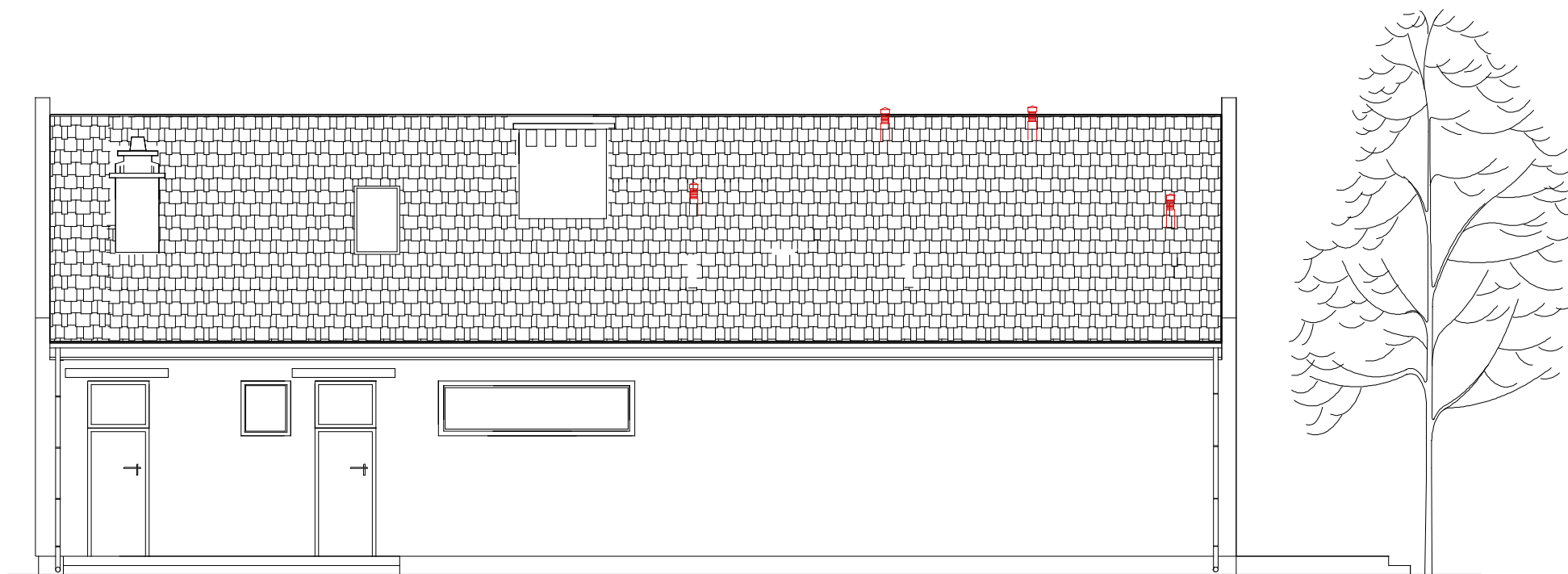


ELEWACJA WSCHODNIA 1:100



Projekty budowlane <small>audyty i świadectwa energetyczne pozwolenia na budowę i użytkowanie</small>  SEPBA <small>mgr inż. Tadeusz Dyrła ul. Okopowa 10C 78-100 Kąkolno</small> tel. 694 721 908	Investor	Urząd Gminy Rymań		
	Adres	ul. Szkolna 7, 78-125 Rymań		
	Dane kto	Imię i nazwisko	Nr uprawnień	Podpis
	Projektował	mgr. inż. arch. Miłaiada Oginska	A/PNB/8300/49/81	
Sprawdził	mgr. inż. arch. Andrzej Lepczyński	5004/61		
Opracował	mgr. inż. Tadeusz Dyrła	A/PNB/8300/105/81		
Nazwa inwestycji	ŚWIETLICA WIEJSKA			
Adres inwestycji	Dz. Nr 36/1 i 3/1 w obrębie Jarkowo, gmina Rymań			
Stadium projektu	Projekt architektoniczno - budowlany	Data	Skala	Nr rys.
Nazwa rysunku	Elewacja wschodnia	07.2008	1:100	A9