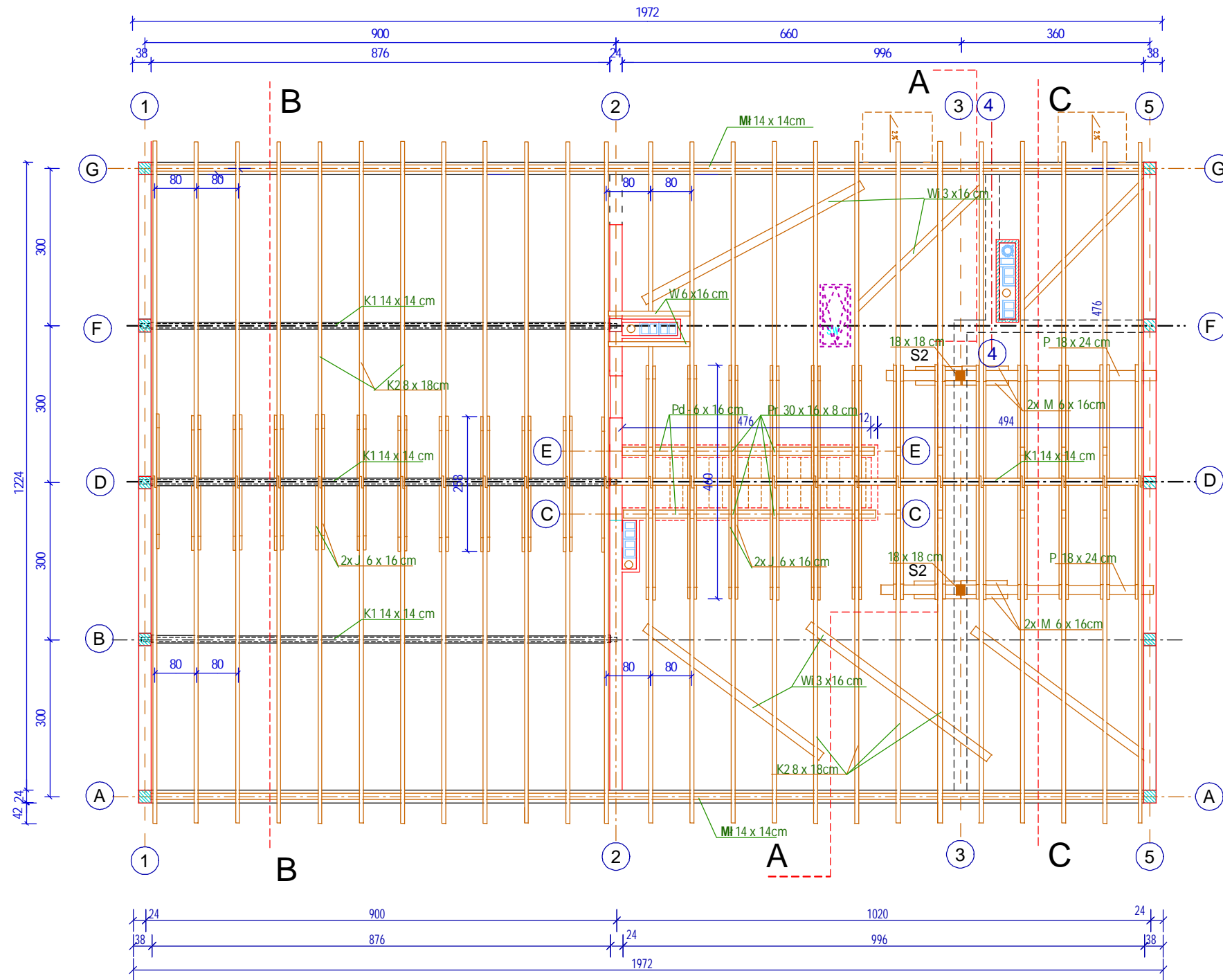
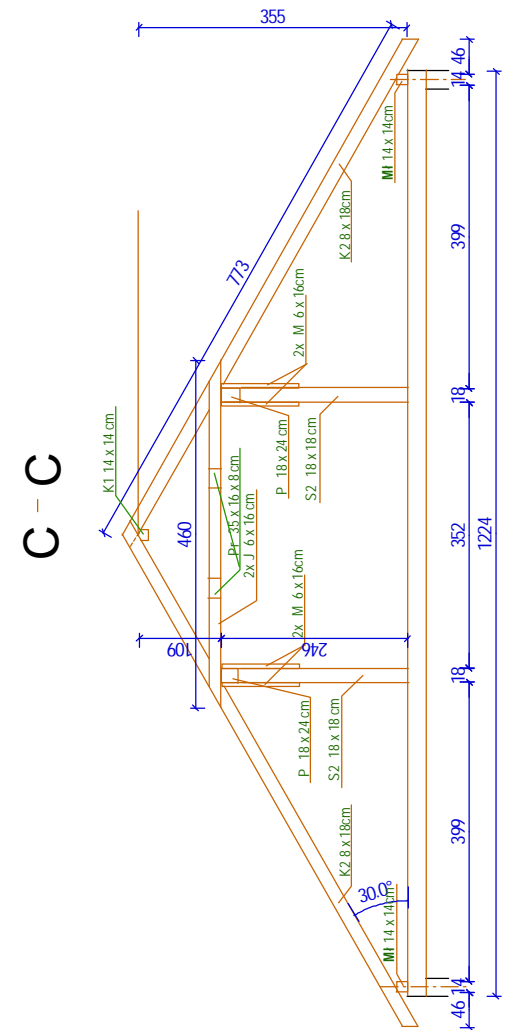


RZUT PODDASZA NIEUŻYTKOWEGO 1:100



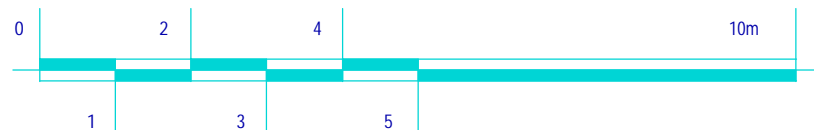
42 24 1176 24 42



Uwaga
Wiatrownice można wykonać z:
- deski 3x16 cm lub taśmy perforowanej ocynk 3/40 mm

OBJAŚNIENIA

- K1 - kalenica oraz belka na NP 200
- K2 - krokwie
- M - miecze
- P - płatew
- J - jętka
- S2 - słup
- Mi - namurnica (murlata)
- Pd - podwalina
- Pr - przewiązka
- W - wymian
- Wi - wiatrownica



Projekty budowlane audyty i świadectwa energetyczne pozwolenia na budowę i użytkowanie, SEPBA mgr inż. Tadeusz Dyrła upr.bud.nr A/PNB/8300/105/81 78-100 Kokobrzeg ul. Okopowa 10C tel. 694 721 908	Investor	Urząd Gminy Rymań		
	Adres	ul. Szkolna 7, 78-125 Rymań		
	Dane kto	Imię i nazwisko	Nr uprawnień	Podpis
	Projektował	mgr inż. Ryszard Nowakowski	13/98	
Sprawdził	mgr inż. Maciej Grzebielucha	ZAP/0110/PWOK/05		
Opracował	mgr inż. Tadeusz Dyrła	A/PNB/8300/105/81		
Nazwa inwestycji	SWIETLICA WIEJSKA			
Adres inwestycji	Dz. Nr 36/1 i 3/1 w obrębie Jarkowo, gmina Rymań			
Stadium projektu	Projekt architektoniczno- budowlany	Data	Skala	Nr rys.
Nazwa rysunku	Rzut poddasza nieuzytkowego	07.2008	1:100	K5