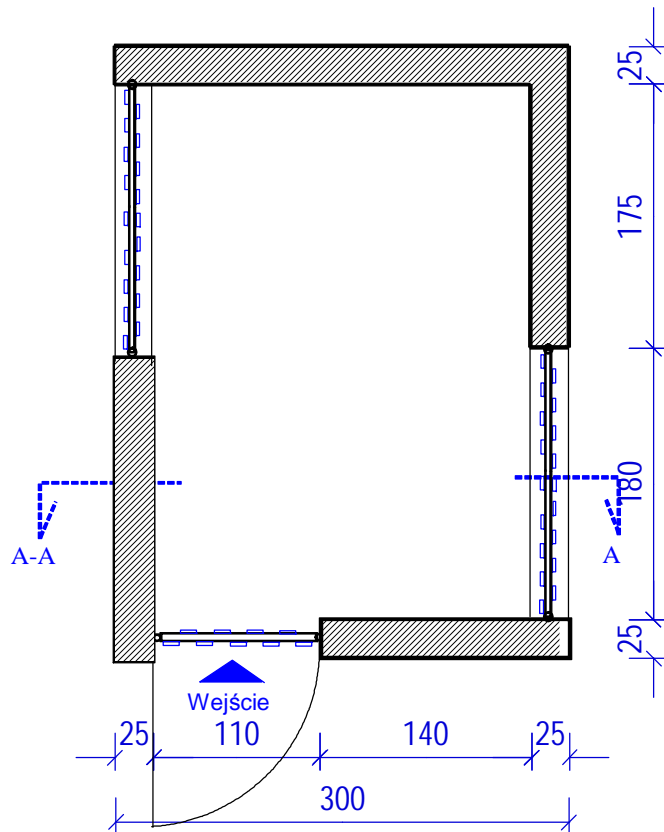
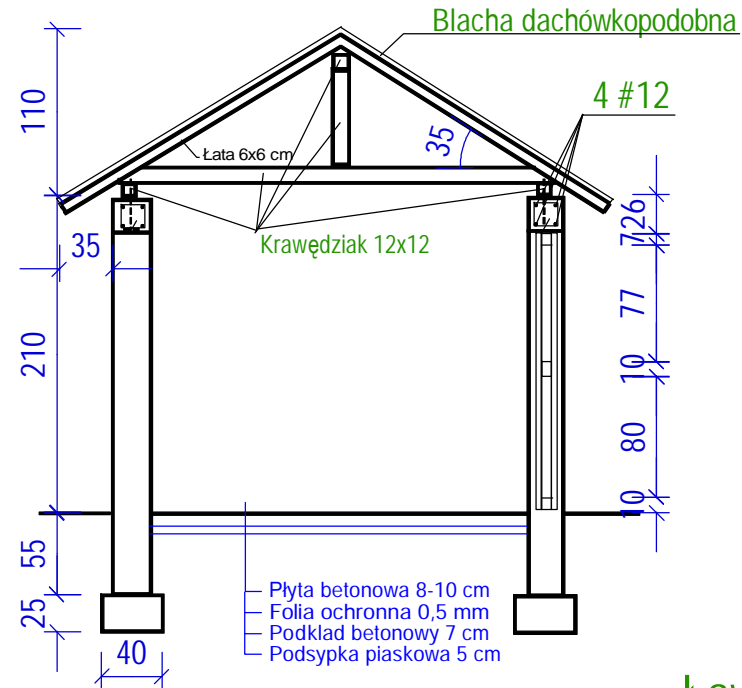



## Skład opału



## A-A



Ławy betonowe  
Beton B-15

 <b>Projekty budowlane</b> <small>audyty i świadectwa energetyczne pozwolenia na budowę i użytkowanie,</small> <b>SEPBA</b> <small>mgr. inż. Tadeusz Dyrła upr. bud. nr A/PNB/8300/105/81 78-100 Kolibrzeg ul. Okopowa 10C tel. 694 721 908</small>	Investor	Urząd Gminy Rymań		
	Adres	ul. Szkolna 7, 78-125 Rymań		
	Dane kto	Imię i nazwisko	Nr uprawnień	Podpis
	Projektował	Tadeusz Dyrła	A/PNB/8300/105/81	
	Sprawdził			
	Opracował			
Nazwa inwestycji	SWIETLICA WIEJSKA			
Adres inwestycji	Dz. Nr 36/1 i 3/1 w obrębie Jarkowo, gmina Rymań			
Stadium projektu	Projekt architektoniczno- budowlany	Data	Skala	Nr rys.
Nazwa rysunku	Skład opału	08.2008	1:50	15