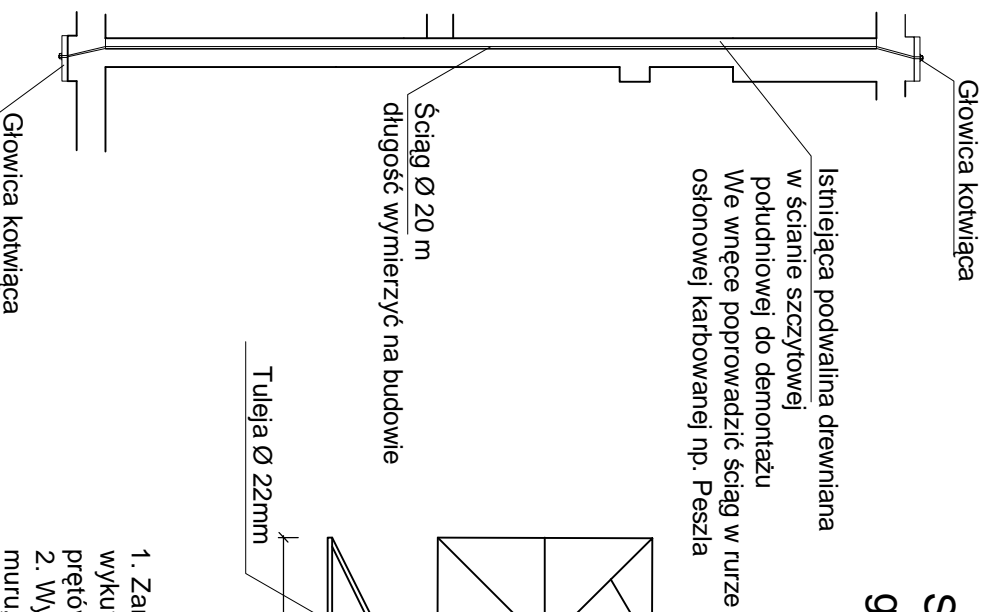


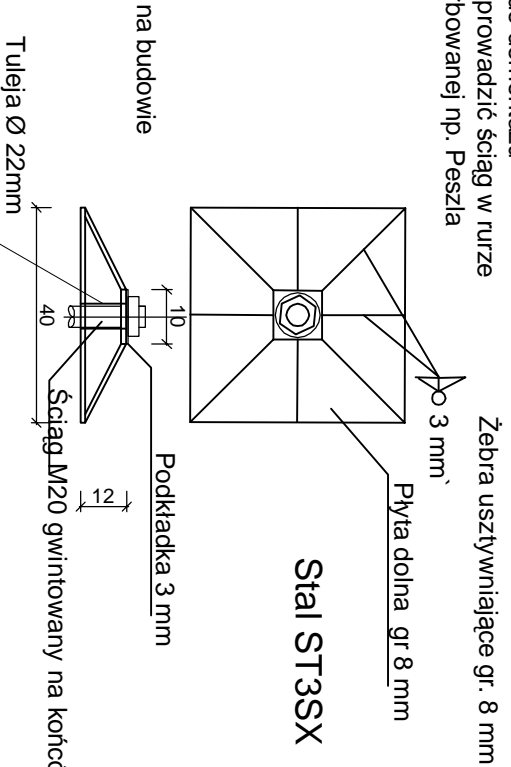
NAPRAWA ZARYSOWAŃ ŚCIANY

ŚCIĄG MURU wzdłuż ściany południowej

Skala 1: 100

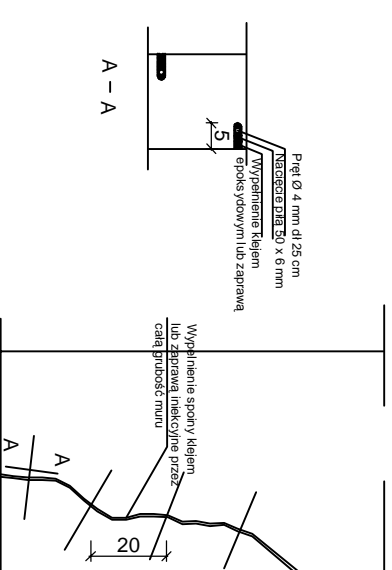


Szkic i wymiary głowicy kotwiącej



Uwagi:

1. Zamurowanie otworów należy zmonolityzować z istniejącą ścianą wykluwając strzępiał lub co drugą spoinę łączyć łącznikiem wklejanym z prętów 2 Ø 6 mm na gł. 15 cm w wywiercony otwór istniejącej ściany.
2. Wykonanie otworu drzwiowego należy wykonać poprzez wycięcie muru, - zabrania się używać sprzętu udarowego.



**Projekty budowlane
audyty i świadectwa energetyczne**
pozwolenia na budowę i użytkowanie,
SEPPBA

mgr inż. Tadeusz Dyrla
upr bud. nr A/P/NB/18300/105/81
78-100 Kolobrzeg ul. Okopowa 10C
tel. 694 721 908

INWESTOR / ADRES	GAIINA RYMAŃ UL. SZKOŁNA 77b-125 RYMAŃ		
NAZWA INWESTYCJI	ROZBUDOWA I TERMOMODERNIZACJA BUDYNKU SALI WIEJSKIEJ WRAZ Z NIEZBĘDNĄ INFRASTRUKTURĄ		
ADRES INWESTYCJI	RZESZNIKOWO gm. RYMAŃ dz. nr 282 OBRĘB RZESZNIKOWO		
PROJEKTANT	mgr inż. TADEUSZ DYRLA upr. A/P/NB/18300/105/81		
SPRACODZIELA	INŻ. RYSZARD NOWAKOWSKI upr. Z/P/NB/7426/13/8		
ETAP	PROJEKT BUDOWLANO-WYKONAWCZY		
NAZWA PRZEBUDOWY	ŚCIĄG SPINAJĄCY BUDYNEK		
DATA	07.2010	NR PRZEKAZ.	K4
SKALA			