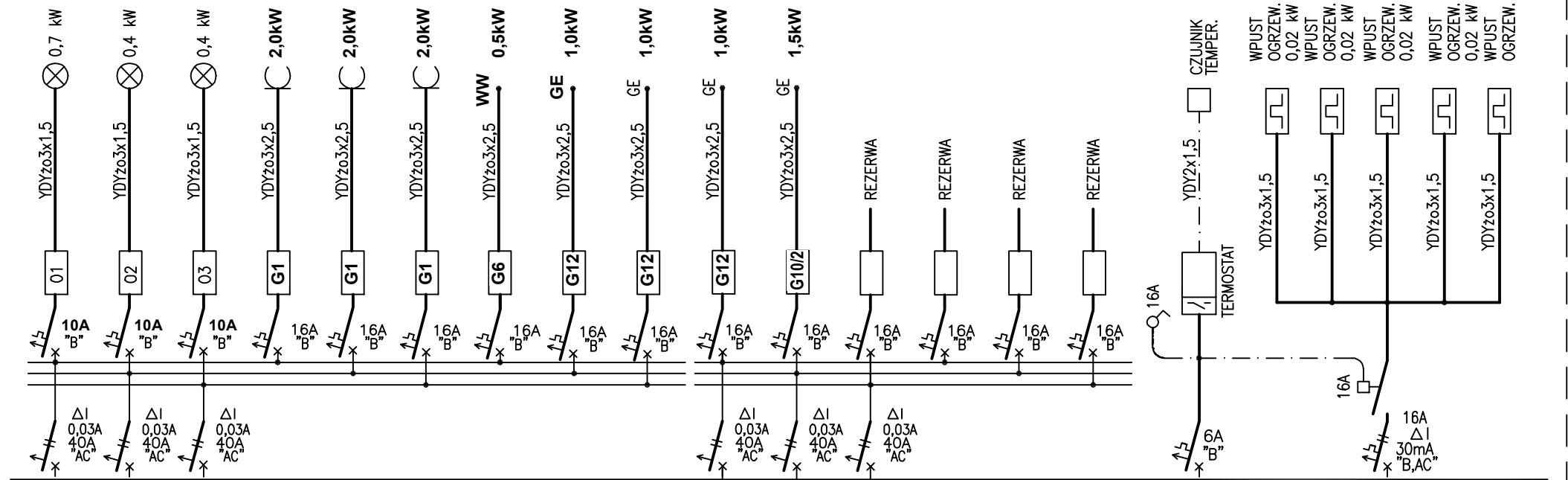


ZE ZŁĄCZA KABLOWO-POMIAROWEGO
WG ENERGIA SA na działce 436/16
YKYzo5x25



PANEL ZASIL. ODBIORNIKÓW SZATNI

Pi=Ps=12,0kW

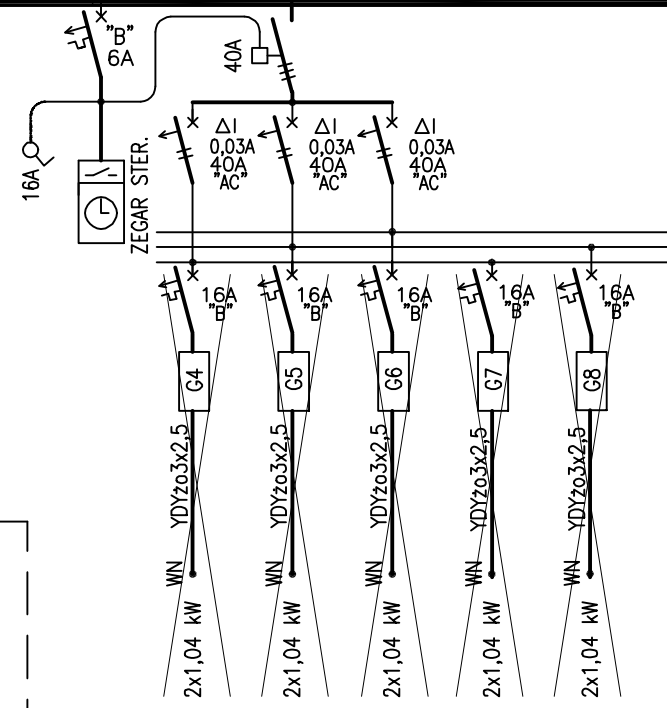
PANEL ZASIL. OŚWIETLENIA AREN I TERENU WEWNĘTRZNEGO

Pi=Ps=14,6kW

OCHR.KL. B+C
DEHNVENTIL

LEGENDA:

- ŁĄCZNIK 1-BIEG. HERMETYCZNY p/t
- PRZELĄCZNIK ŚWIECZNIKOWY HERMETYCZNY p/t.
- GNIAZDO WTYKOWE 230V, 1-BIEG. PODWÓJNE n/t, HERMETYCZNE
- GNIAZDO WTYKOWE 230V, 1-BIEG. POJEDYNCZE n/t, HERMETYCZNE
- WYPUST ZASILAJĄCY GRZEJNIKA ELEKTRYCZNEGO WG. PROJEKTU SANITARNEGO
- WYPUST ZASILAJĄCY TERMY POJEMNOSCIOWEJ WG. PROJEKTU SANITARNEGO
- WYPUST ZASILAJĄCY ZESTAW GRZEWCZO-WENTYLACYJNY WG. PROJEKTU SANITARNEGO
- WYPUST ZASILAJĄCY OGRZEWANY WPUST RYNNOWY.
- OPRAWA FLUORESCENCYJNA DO MONTAŻU NA STROPIE
- OPRAWA FLUORESCENCYJNA DO MONTAŻU NA ŚCIANIE
- SUFITOWY BOX ROZGAŁĘŻNY Z ZACISKAMI ,IP44
- GŁÓWNA SZYNA POŁĄCZEŃ WYRÓWNAWCZYCH
- TABLICA ROZDZIELCZA
- INSTALACJA 230V UKŁADANA WEWNĄTRZ ELEMENTÓW BUDOWLANYCH W OSŁONIE RUREK GIETKICH PCV18
- INSTALACJA POŁĄCZEŃ WYRÓWNAWCZYCH UKŁADANA WEWNĄTRZ ELEMENTÓW BUDOWLANYCH W OSŁONIE RUREK GIETKICH PCV18



TE
Pi=Ps=12,0kW

PRZYKŁADOWE OPRAWY OŚWIETLENIOWE:

- A1 - OPRAWA FLUORESCENCYJNA , 2x26W,IP44; KL. OCHR.1
- A2 - OPRAWA FLUORESCENCYJNA , 2x18W,IP44; KL. OCHR.2
- A3 - OPRAWA FLUORESCENCYJNA , 1x18W,IP44; KL. OCHR.1
- A4 - OPRAWA FLUORESCENCYJNA ; 1x18W,IP54; KL. OCHR.1

KUBATURA
grupa projektowa

/094/ 716-24-57 508-272-182
pracownia: 75-257 Koszalin ul. Bosmanska 13d/33

10 INSTALACJE ELEKTRYCZNE WEWNĘTRZNE

inwestycja
Budowa ogólnodostępnych boisk sportowych oraz modułowego budynku zaplecza w ramach programu "Moje boisko - Oriki 2012" wraz z infrastrukturą techniczną
Gorawino, dz.nr 184 obręb Gorawino

inwestor
GMINA RYMAŃ
ul. Szkolna 7
78-125 Rymań

rysunek
schemat zasilania tablica TE - wewn. (adaptacja)

autor adaptacji
mgr inż. Tadeusz Kmieć
upr.nrA/PB/8300/208/84, ZAP/IE/2537/01

opracował
mgr inż.arch.Katarzyna Blejch

autor projektu powtarzalnego
KULCZYŃSKI ARCHITEKT sp. z o.o.
ul.Zgoda 4 m. 2, 00-018 Warszawa

faza projektu	skala
PBW budowlano-wykonawczy	
data	RYSunEK
czerwiec 2010r.	IEW-02