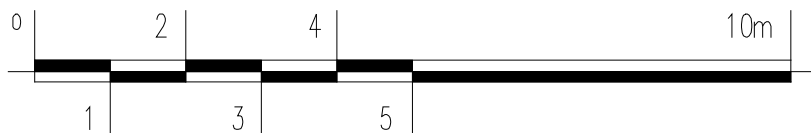
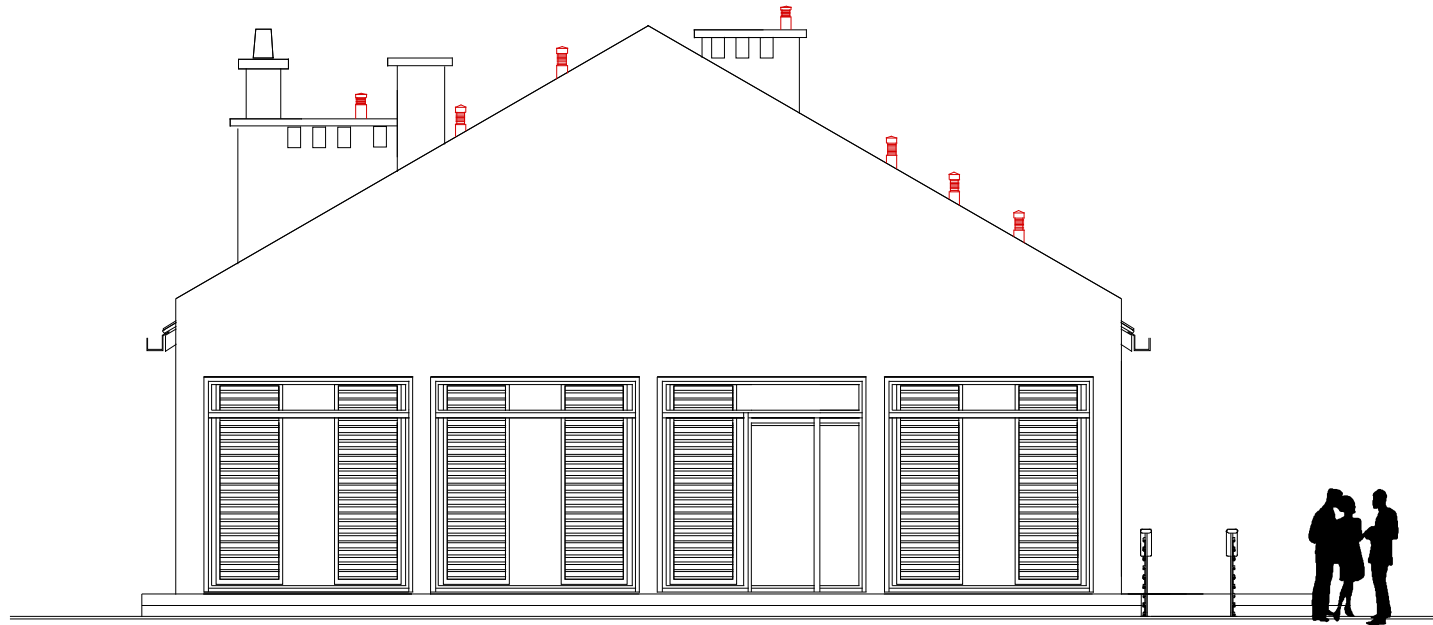


# ELEWACJA PÓŁNOCNA 1:100



<b>Projekty budowlane</b> <small>audyty i świadectwa energetyczne                  pozwolenia na budowę i użytkowanie,</small>  <b>SEPBA</b> <small>mgr inż. Tadeusz Dyrła                  upr. bud. nr A/PNB/8300/105/81                  78-100 Kokobrzeg ul. Okopowa 10C                  tel. 694 721 908</small>	Investor	Urząd Gminy Rymań		
	Adres	ul. Szkolna 7, 78-125 Rymań		
	Dane kto	Imię i nazwisko	Nr uprawnień	Podpis
	Projektował	<small>mgr. inż. arch.</small> Miłaiada Ogińska	A/PNB/8300/49/81	
Sprawdził	<small>mgr. inż. arch.</small> Andrzej Lepczyński	5004/61		
Opracował	<small>mgr. inż.</small> Tadeusz Dyrła	A/PNB/8300/105/81		
Nazwa inwestycji	SWIETLICA WIEJSKA			
Adres inwestycji	Dz. Nr 36/1 i 3/1 w obrębie Jarkowo, gmina Rymań			
Stadium projektu	Projekt architektoniczno- budowlany	Data	Skala	Nr rys.
Nazwa rysunku	Elewacja północna	08.2008	1:100	A7