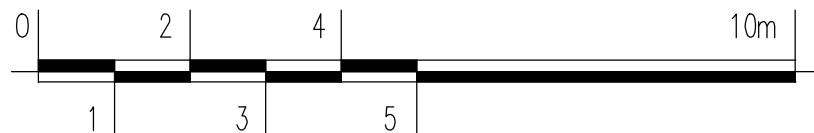
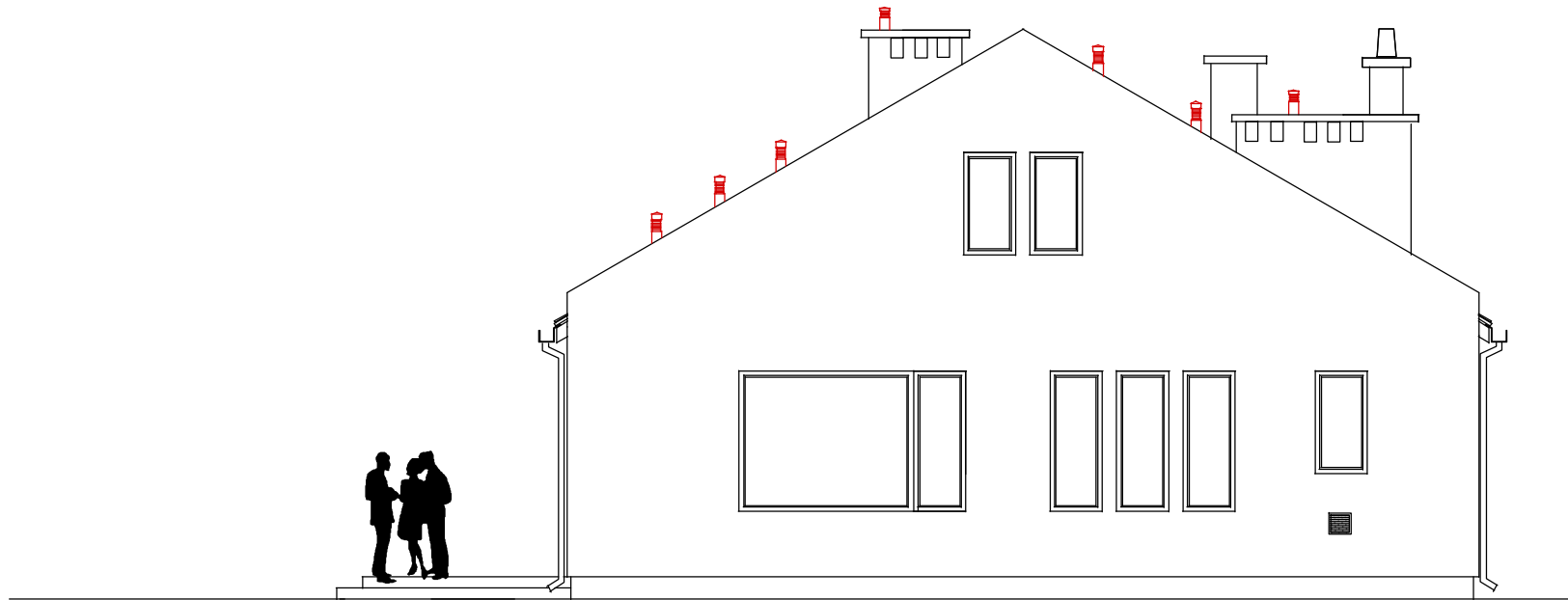


# ELEWACJA POŁUDNIOWA 1:100



 <p><b>Projekty budowlane</b> audyty i świadectwa energetyczne pozwolenia na budowę i użytkowanie, <b>SEPBA</b> mgr inż. Tadeusz Dyrła upr. bud. nr A/PNB/8300/105/81 78-100 Kolbierzeg ul. Okopowa 10C <b>tel. 694 721 908</b></p>	Investor	Urząd Gminy Rymań		
	Adres	ul. Szkolna 7, 78-125 Rymań		
	Dane kto	Imię i nazwisko	Nr uprawnień	Podpis
	Projektował	mgr. inż. arch. Miłaiida Ogińska	A/PNB/8300/49/81	
	Sprawdził	mgr. inż. arch. Andrzej Lepczyński	5004/61	
Opracował	mgr. inż. Tadeusz Dyrła	A/PNB/8300/105/81		
Nazwa inwestycji	SWIETLICA WIEJSKA			
Adres inwestycji	Dz. Nr 36/1 i 3/1 w obrębie Jarkowo, gmina Rymań			
Stadium projektu	Projekt architektoniczno- budowlany	Data	Skala	Nr rys.
Nazwa rysunku	Elewacja połudnowa	08.2008	1:100	A8