

SZ 1D_a

PANEL ŚCIENNY ZEWNĘTRZNY

Warstwowy panel ścienny, drewniane elementy konstrukcyjne o wymiarze 5x10cm z drzwiami wejściowymi zewnętrznymi w konstrukcji drewnianej

Warstwowy panel ścienny, drewniane elementy konstrukcyjne o wymiarze 5x10cm z drzwiami wejściowymi zewnętrznymi w konstrukcji drewnianej

7,00x3,00 / 3,00x5,00 (fazowane) – deski sosnowe, załmpregnowane montowane na gwoździe ocynkowane do podkonstrukcji drewnianej

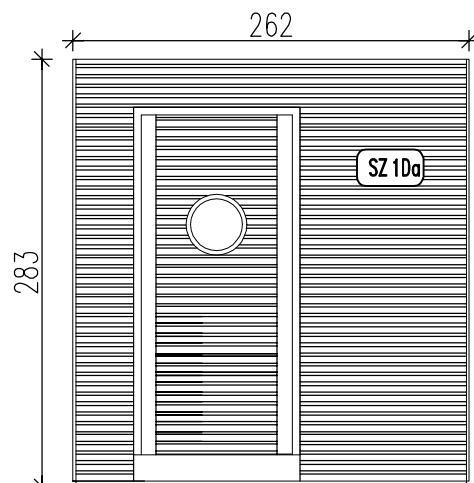
3,00 – przestrzeń wentylacyjna

0,002-folia włatro izolacyjna stabilizowana

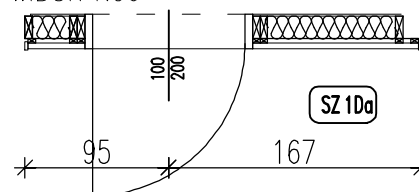
15,00- wełna mineralna ($\lambda 0,035$ W/m²K, obciążenie charakterystyczne ciężarem własnym 0,40 kN/m³) montowana pomiędzy konstrukcją drewnianą z elementów o wym. 5x10cm

0,002-folia paralizacyjna stabilizowana (opór dyfuzyjny SD 600)

1,20- płyta OSB 3, wytrzymałość główna na zginanie; oś główna 20 N/mm²




WIDOK 1:50



RZUT 1:50

SZ 1D_a	STANDARD+
ILOŚĆ ELEMENTÓW	1

 KUBATURA grupa projektowa /094/ 716-24-57 508-272-182 pracownia: 75-257 Koszalin ul. Bosmanska 13d/33	rysunek	
	SZ1D	
06 ARCHITEKTURA inwestycja Budowa ogólnodostępnych boisk sportowych oraz modułowego budynku zaplecza w ramach programu "Moje boisko - Oriłk 2012" wraz z infrastrukturą techniczną Gorawino, dz.nr 184 obręb Gorawino	autor	
	mgr inż.arch. Wojciech Tomczak upr. nr 24/ZPOIA/ 2006 rej.14/OKK/UpB/2006, ZP-0515	
inwestor GMINA RYMAŃ ul.Szkolna 7 78-125 Rymań	opracował	
	mgr inż.arch. Katarzyna Blejch	
inwestor GMINA RYMAŃ ul.Szkolna 7 78-125 Rymań	autor projektu powtarzalnego	
	KULCZYŃSKI ARCHITEKT sp. z o.o. ul.Zgoda 4 m. 2, 00-018 Warszawa	
	faza projektu	skala
	PBW budowlano-wykonawczy	
	data	RYSUNEK
	czerwiec 2010r.	ARCH-14