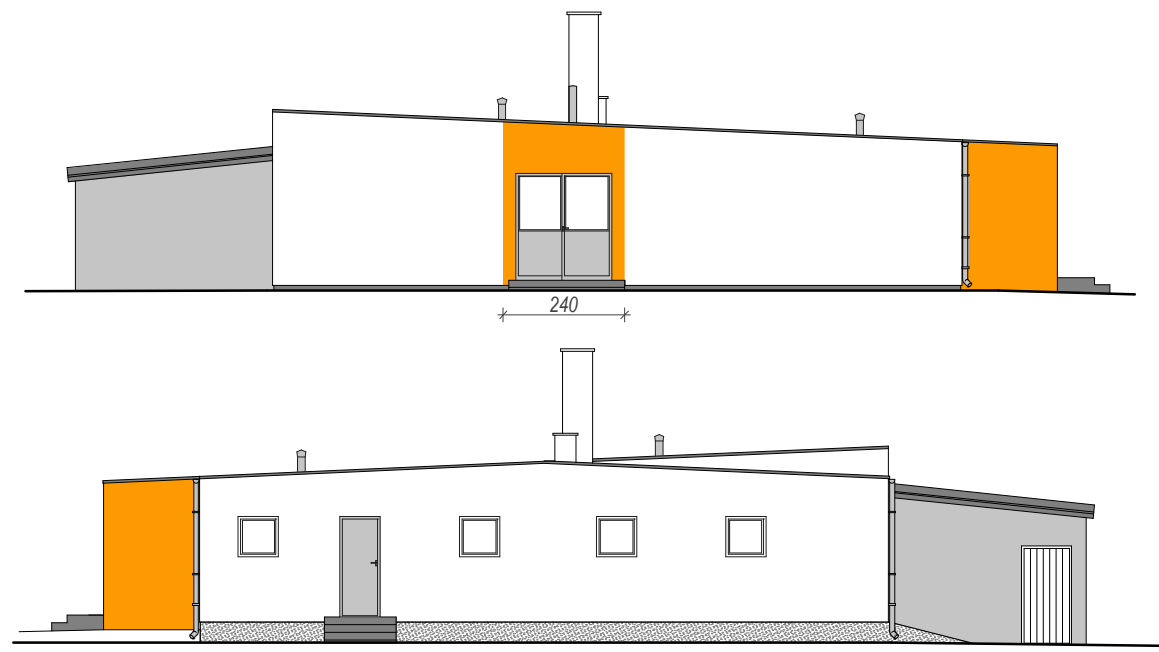




- kolor biały NCS S0300-N
- kolor szary NCS S2000-N
- kolor pomarańczowy NCS S1040-Y30R
- tynk mozaikowy szary



KUBATURA grupa projektowa	
/094/ 716-24-57 508-272-182 pracownia: 75-257 Koszalin ul. Bosmanska 13d/33	
branża TERMOMODERNIZACJA i REMONT BUDYNKU -architektura	
adres DĘBICA szkoła dz. nr 164/9	
inwestor GMINA RYMAŃ ul. Szkolna 7 78-125 RYMAŃ rysunek	
kolorytyka elewacji wersja 1	
autor mgr inż. arch. Wojciech Tomczak upr. nr 24/ZPOIA/ 2006 rej. 14/OKK/UpB/2006, ZP-0515	
opracował Katarzyna Blejch	
faza projektu PB	skala 1:150, 1:75
data maj 2008	RYSUNEK A-05