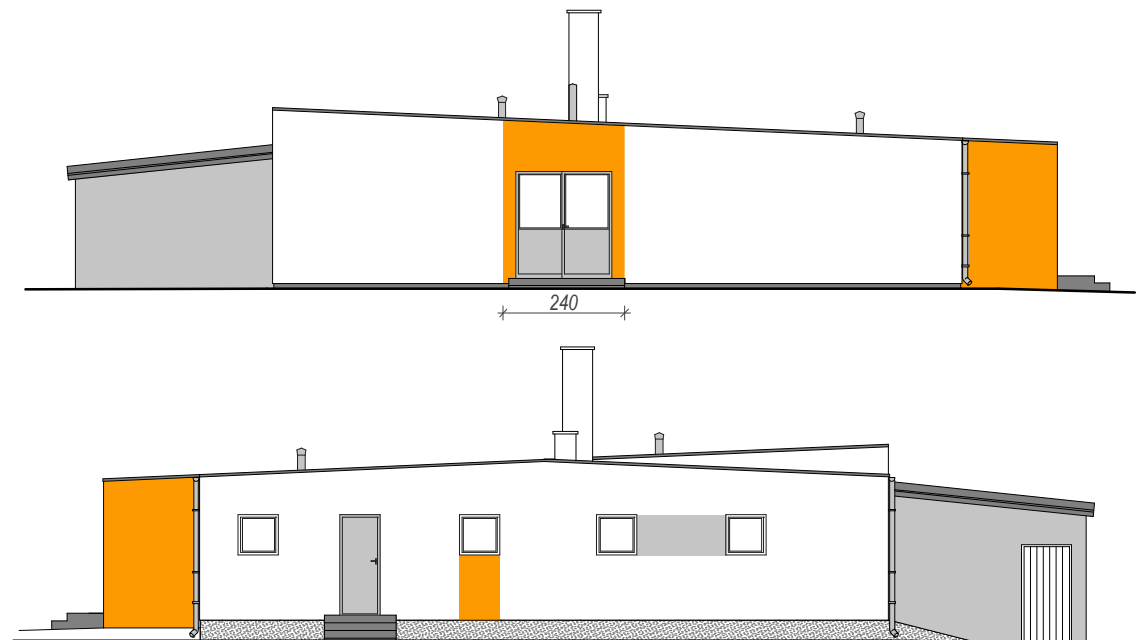




- kolor biały NCS S0300-N
- kolor szary NCS S2000-N
- kolor pomarańczowy NCS S1040-Y30R
- tynk mozaikowy szary



**KUB** **A** **R** **U** **T** **A** **T** **U** **R** **A**  
**KUBATURA**  
 grupa projektowa

/094/ 716-24-57 508-272-182  
 pracownia: 75-257 Koszalin ul. Bosmanska 13d/33

branża

**TERMOMODERNIZACJA  
 i REMONT BUDYNKU**  
 -architektura

adres  
 DĘBICA szkoła dz. nr 164/9

inwestor  
 GMINA RYMAŃ  
 ul. Szkolna 7  
 78-125 RYMAŃ

rysunek  
 kolorytyka elewacji wersja 2

autor  
 mgr inż. arch. **Wojciech Tomczak**  
 upr. nr 24/ZPOIA/ 2006 rej. 14/OKK/UpB/2006, ZP-0515

opracował  
 Katarzyna Blejch

faza projektu	skala
<b>PB</b>	1:150, 1:75
data	RYSUNEK
maj 2008	<b>A-05</b>