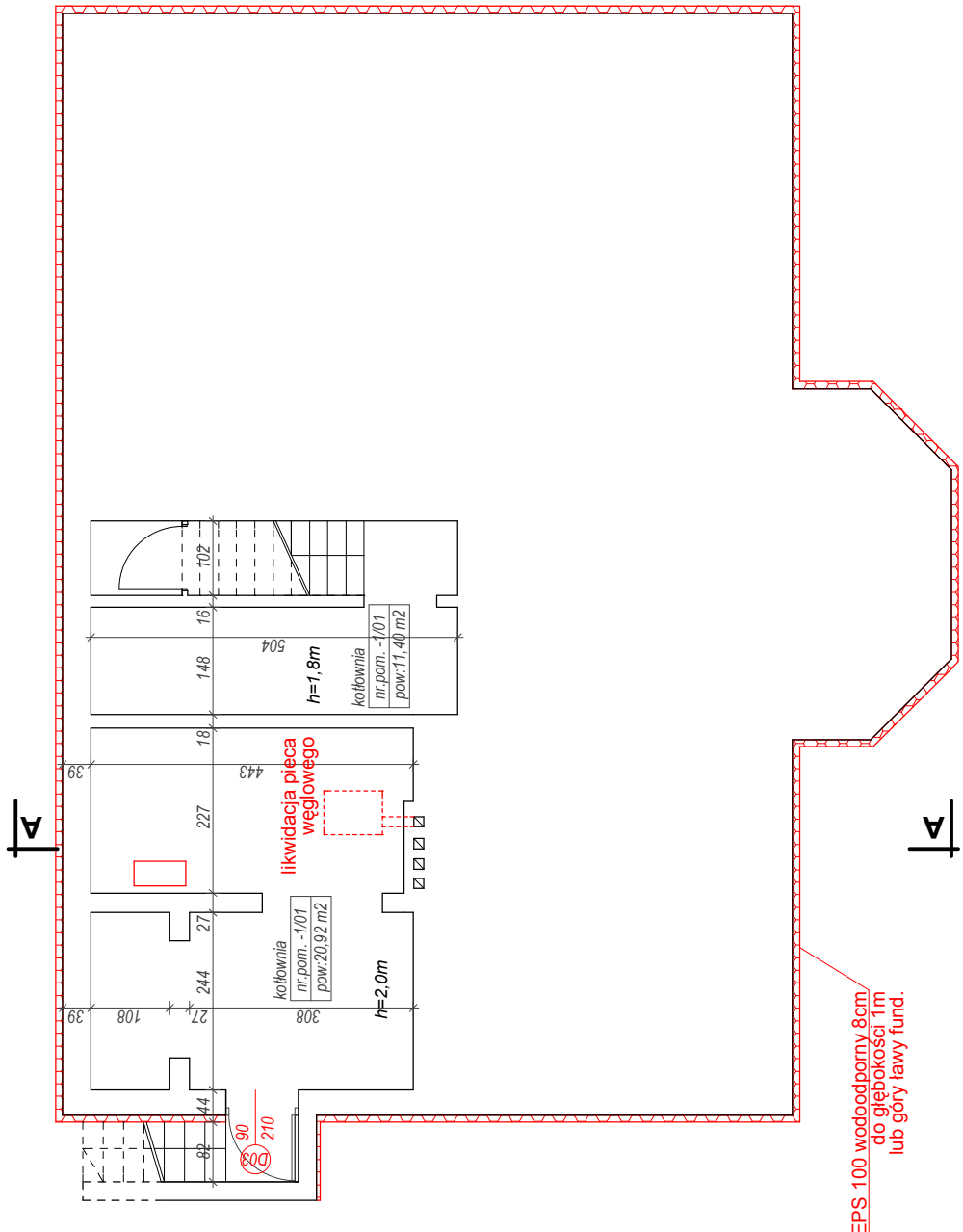


rozbiórka istniejącej opaski betonowej z kruszywa łamanego 16-32 grubości warstwy 10cm z krawężnikami betonowymi, o szer. 50cm ewentualnie opaska z kostki betonowej



branża
TERMOMODERNIZACJA i REMONT BUDYNKU
-architektura
adres
Budynek usługowo-mieszkalny RYMAŃ, ul. Koszalińska 41 dz. nr 158
inwestor
GMINA RYMAŃ
ul. Szkolna 7
78-125 RYMAŃ

rysunek
rzuty: piwnicy, parteru

autor
mgr inż. arch. **Wojciech Tomczak**
upr. nr 24/ZPOIA/ 2006 rej. 14/OKK/UpB/2006, ZP-0515

opracował
Katarzyna Blejch

faza projektu	skala
PB	1:100
data	RYSunEK
maj 2008	A-02