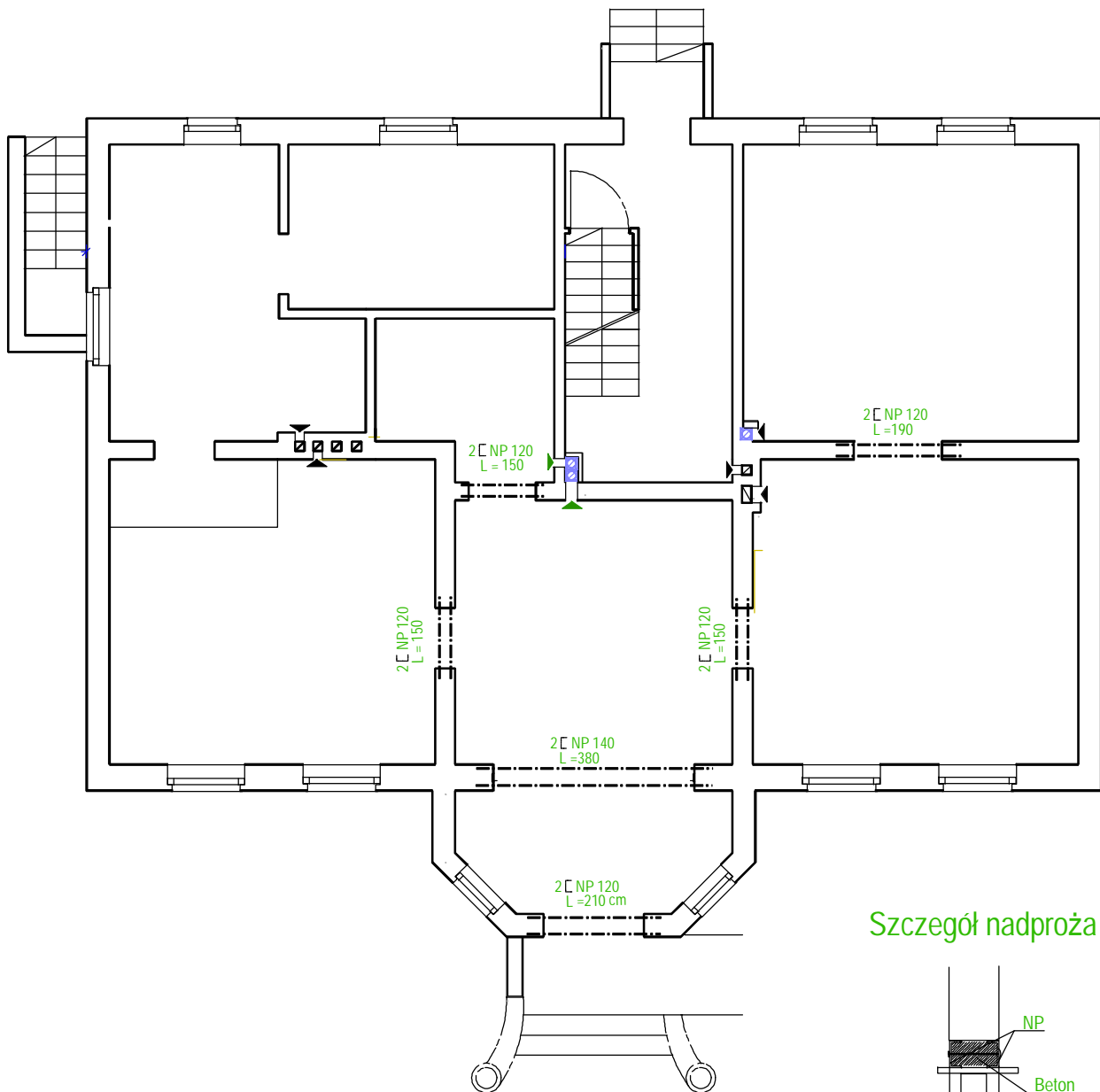


ROZMIESZCZENIE NADPROŻY


1:100



Szczegół nadproża

UWAGA

1. Nadproża należy wykonać w świetle otworu
2. Montaż wykonać stópką do ściany wycinając piłą bruzdę w spoinie
3. Belki złączyć minimum 3 śrubami i podklinować stempelami
4. Przestrzeń między belkami wypełnić betonem

 <p>Projekty budowlane audyty i świadectwa energetyczne pozwolenia na budowę i użytkowanie, SEPBA mgr inż. Tadeusz Dyrła upr. bud. nr A/PNB/6300/105/81 78-100 Kolkobrzeg ul. Oleszewska 10C tel. 694 721 908</p>	Inwestor	Urząd Gminy Rymań		
	Adres	ul. Szkolna 7, 78-125 Rymań		
	Dane kto	Imię i nazwisko	Nr uprawnień	Podpis
	Projektował	mgr inż. Tadeusz Dyrła	A/PNB/6300/105/81	
	Sprawdził			
Opracował				
Nazwa inwestycji	Remont budynku mieszk. ze zmianą sposobu użytkowania na bibliotekę gminną z mieszkaniem			
Adres inwestycji	ul. Koszalińska 41; 78-125 Rymań dz. Nr 158			
Stadium projektu	Projekt budowlany - technologia	Data	Skala	Nr rys.
Nazwa rysunku	Rozmieszczenie nadproży	05.2009	1:100	K2