

agrowłóknina P50, materiał ściółkujący - kora

betonowe obrzeża miejsc nasadzeń



Hydrangea paniculata 'Pink Diamond'
Hortensja bukietowa 'Pink Diamond'



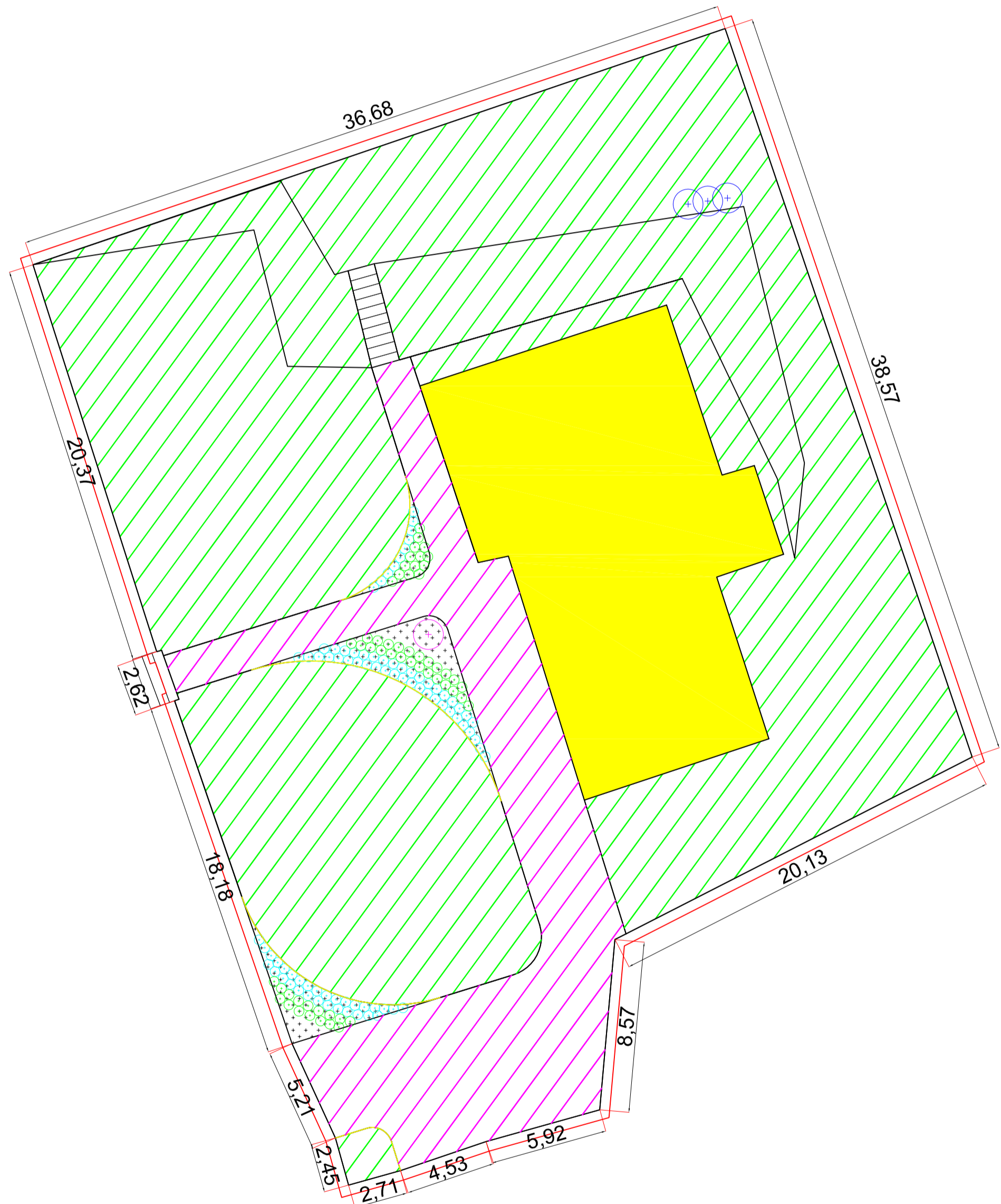
Physocarpus opulifolius 'Luteus'
Pęcherznica kalinolistna 'Luteus'



Potentilla fruticosa 'Abbotswood'
Pięciornik krzewiasty 'Abbotswood'



Spiraea densiflora
Tawuła gęstkwiatowa



PROJEKT ZAGOSPODAROWANIA ZIELENI

lokalizacja	Obręb Starnin, Gmina Rymań, działka nr 276	nr rysunku	3
projektował	architekt krajobrazu inż. Krzysztof Kass	data	lipiec 2010
		skala	1:200