

agrowłóknina P50, materiał ściółkujący - kora



betonowe obrzeża miejsc nasadzeń



Potentilla fruticosa 'Abbotswood'
'Pięciornik krzewiasty 'Abbotswood'



Physocarpus opulifolius 'Diabolo'
Pęcherznica kalinolistna 'Diabolo'



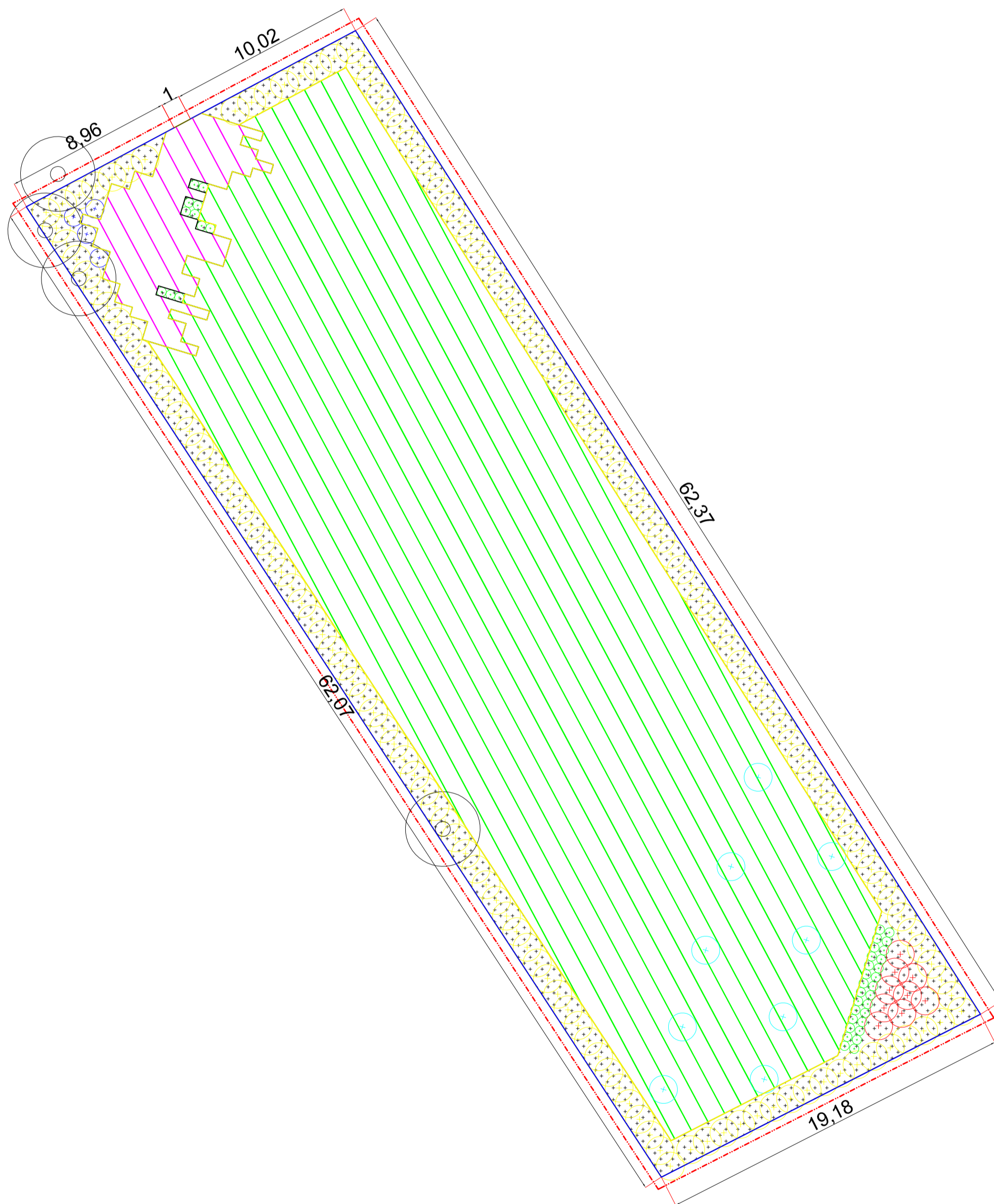
Physocarpus opulifolius 'Luteus'
Pęcherznica kalinolistna 'Luteus'



Robinia pseudoacacia 'Umbraculifera'
Robinia akacjowa 'Umbraculifera'



Syringa Meyeri 'Palibin'
Lilak Meyera 'Palibin'



PROJEKT ZAGOSPODAROWANIA ZIELENI

| | | | |
|-------------|---|------------|-------------|
| lokalizacja | Obręb Rymań, Gmina Rymań, działka nr 90/16 | nr rysunku | 3 |
| projektował | architekt krajobrazu inż. Krzysztof Kass | data | lipiec 2010 |
| | | skala | 1:200 |