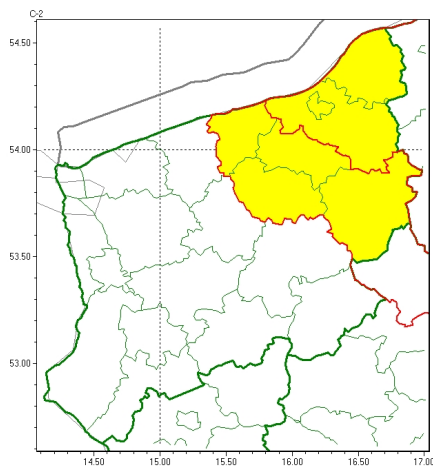




Zasięg ostrzeżeń w województwie

Burze
2024-05-23 12:12



WOJEWÓDZTWO ZACHODNIOPOMORSKIE
OSTRZEŻENIA METEOROLOGICZNE ZBIORCZO NR 95
WYKAZ OBLICZONYCH I CYCH OSTRZEŻEŃ
o godz. 12:12 dnia 23.05.2024

Zjawisko/Stopień zagrożenia	Burze/1
Obszar (w nawiasie numer ostrzeżenia dla powiatu)	powiaty: białogardzki(48), kołobrzeczki(44), szczecinecki(50), widwiński(46)
Ważność	od godz. 12:15 dnia 23.05.2024 do godz. 18:00 dnia 23.05.2024
Prawdopodobieństwo	85%
Przebieg	Miejscami wystąpi i nadal są prognozowane burze, którym będzie towarzyszyć opady deszczu od 15 mm do 25 mm oraz porywy wiatru do 70 km/h. Możliwy grad.
SMS	IMGW-PIB OSTRZEŻENIA: BURZE/1 zachodniopomorskie (4 powiaty) od 12:15/23.05 do 18:00/23.05.2024 deszcz 25 mm, porywy 70 km/h, możliwy grad. Dotyczy powiatów: białogardzki, kołobrzeczki, szczecinecki i widwiński.
RSO	Woj. zachodniopomorskie (4 powiaty), IMGW-PIB wydał ostrzeżenie pierwszego stopnia o burzach
Uwagi	Brak.
Zjawisko/Stopień zagrożenia	Burze/1
Obszar (w nawiasie numer ostrzeżenia dla powiatu)	powiaty: Koszalin(51), koszaliński(54), sławieński(55)
Ważność	od godz. 11:00 dnia 23.05.2024 do godz. 23:00 dnia 23.05.2024
Prawdopodobieństwo	80%



Przebieg	Prognozowane s burze, którym miejscami b d towarzyszy silne opady deszczu od 20 mm do 35 mm oraz porywy wiatru do 70 km/h. Lokalnie grad.
SMS	IMGW-PIB OSTRZEGA: BURZE/1 zachodniopomorskie (3 powiaty) od 11:00/23.05 do 23:00/23.05.2024 deszcz 35 mm, porywy 70 km/h, grad. Dotyczy powiatów: Koszalin, koszali ski i sławie ski.
RSO	Woj. zachodniopomorskie (3 powiaty), IMGW-PIB wydał ostrze enie pierwszego stopnia o burzach
Uwagi	W zwi zku z dynamicznym rozwojem zjawisk burzowych stopie ostrze enia mo e zosta podwy szony.

Opracowanie niniejsze i jego format, jako przedmiot prawa autorskiego podlega ochronie prawnej, zgodnie z przepisami ustawy z dnia 4 lutego 1994r o prawie autorskim i prawach pokrewnych (dz. U. z 2006 r. Nr 90, poz. 631 z pó n. zm.).

Wszelkie dalsze udost pnianie, rozpowszechnianie (przedruk, kopiowanie, wiadomo sms) jest dozwolone wył cznie w formie dosłownej z bezwzgl dnym wskazaniem ró dła informacji tj. IMGW-PIB.