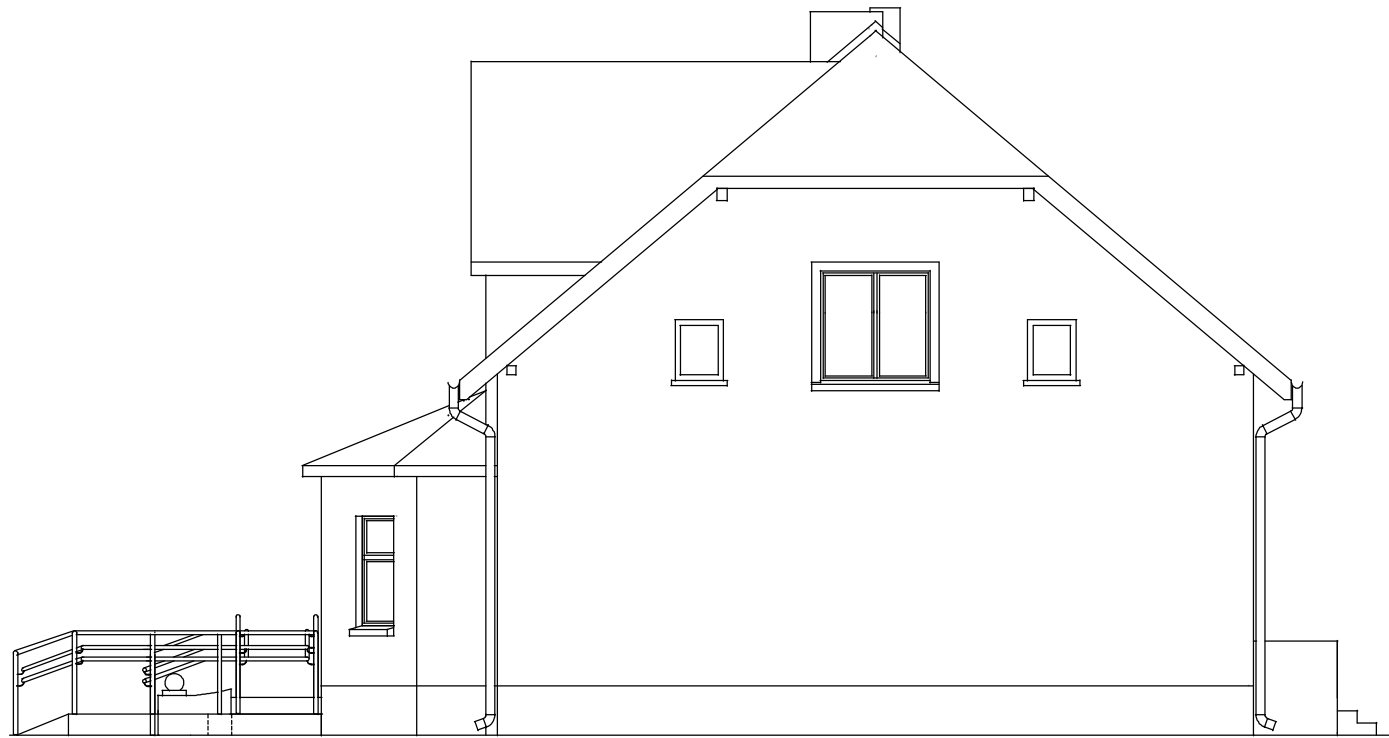


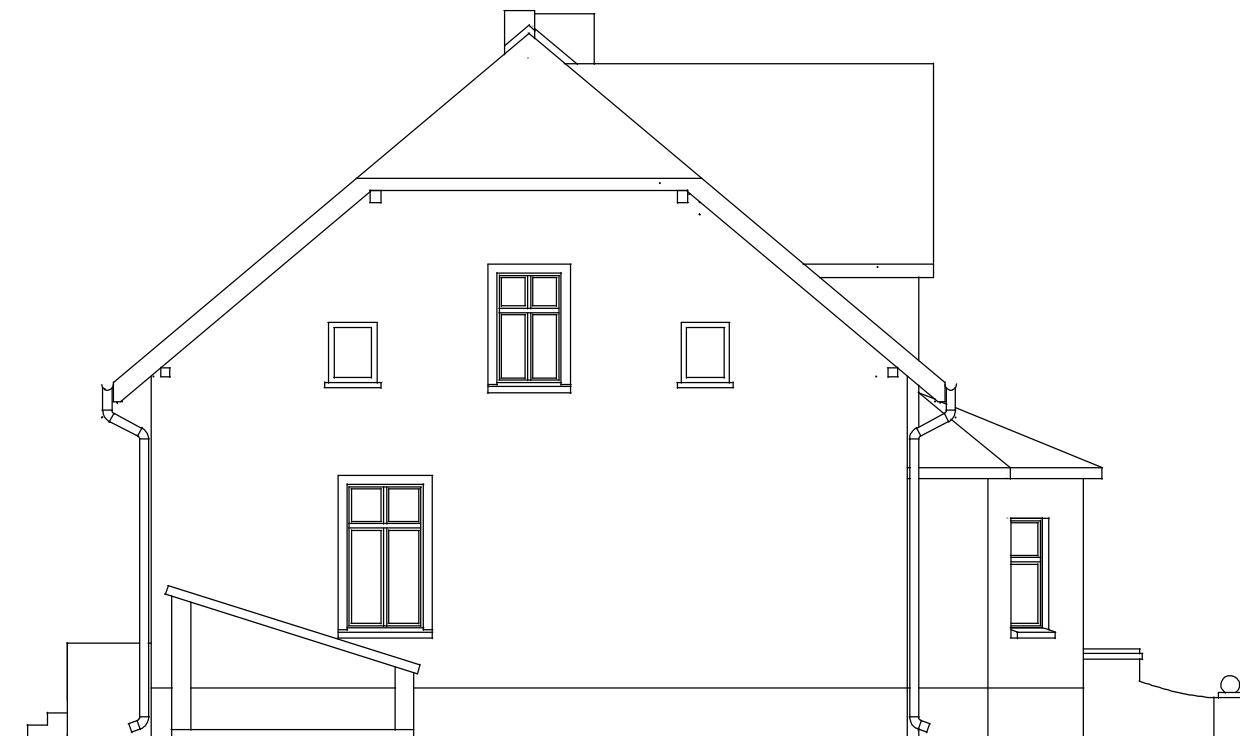
POŁUDNIOWO - ZACHODNIA



POŁUDNIOWO - WSCHODNIA



PÓŁNOCNO - WSCHODNIA



PÓŁNOCNO-ZACHODNIA



<b>Projekty budowlane</b> audyty i świadectwa energetyczne pozwolenia na budowę i użytkowanie, <b>SEPBA</b> mgr inż. Tadeusz Dyrła upr. bud. nr A/PNB/8300/105/81 78-100 Kokobrzeg ul. Okopowa 10C tel. 694 721 908	Investor	Urząd Gminy Rymań		
	Adres	ul. Szkolna 7, 78-125 Rymań		
	Dane kto	Imię i nazwisko	Nr uprawnień	Podpis
	Projektował architektura	mgr. inż. arch. Anna Józefowicz	22/ZPOIA/OKK/2007	
Projektował konstrukcja	mgr. inż. Tadeusz Dyrła	A/PNB/8300/105/81		
Opracował				
Nazwa inwestycji	Remont budynku mieszk. ze zmianą sposobu użytkowania na bibliotekę gminną z mieszkaniem			
Adres inwestycji	ul. Koszalińska 41; 78-125 Rymań dz. Nr 158			
Stadium projektu	Projekt budowlany - konstrukcja	Data	Skala	Nr rys.
Nazwa rysunku	ELEWACJE	05.2009	1:100	A6