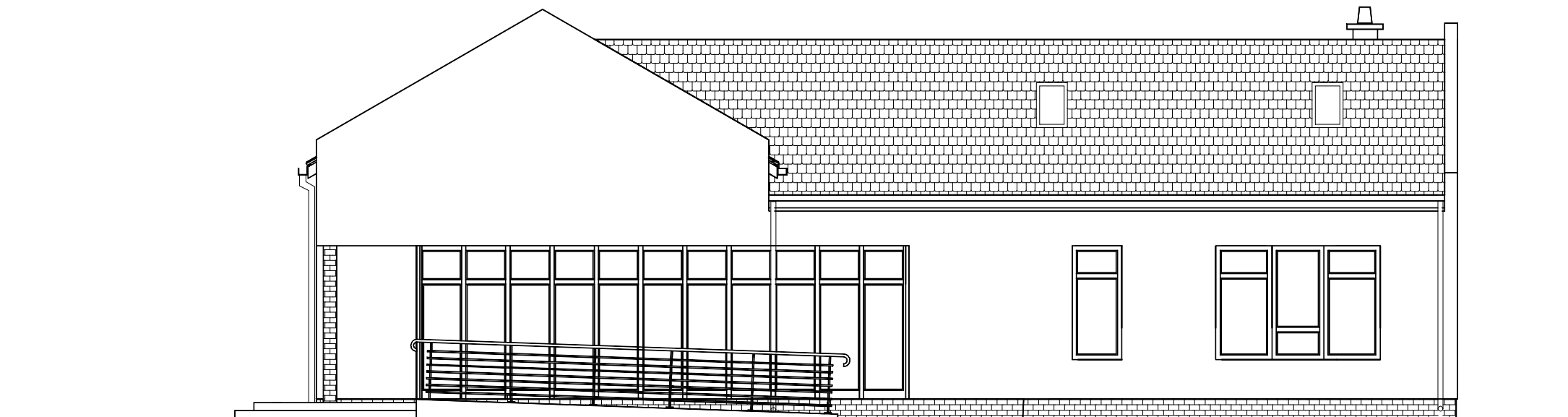



## ELEWACJA WSCHODNIA 1:100



 <b>Projekty, nadzory, orzeczenia, pozwolenia budowe i użytkowe, przeгляdy okresowe budynków</b>  mgr inż. <b>Tadeusz Dyrła</b> upr. bud. nr A/PNB/8300/105/81 ul. Koniecpolskiego 13c/6 78-100 Kołobrzeg <b>tel. 694 721 908</b>	Inwestor	Urząd Gminy Rymań			
	Adres	ul. Szkolna 7, 78-125 Rymań			
	Dane kto	Imię i nazwisko	Nr uprawnień	Nr zaświadczenia ZOIB	Podpis
	Projektował	mgr inż. arch. Miłaiada Ogińska	A/PNB/8300/49/81		
	Opracował	mgr inż. Tadeusz Dyrła	A/PNB/8300/105/81		
Sprawdził					
Nazwa inwestycji	SWIETLICA WIEJSKA				
Adres inwestycji	Dz. Nr 150 w obrębie Dębica, gmina Rymań				
Stadium projektu	Projekt architektoniczno+ budowlany	Data	Skala	Nr rys.	
Nazwa rysunku	Elewacjaj wschodnia	02.2008	1:100	A8	