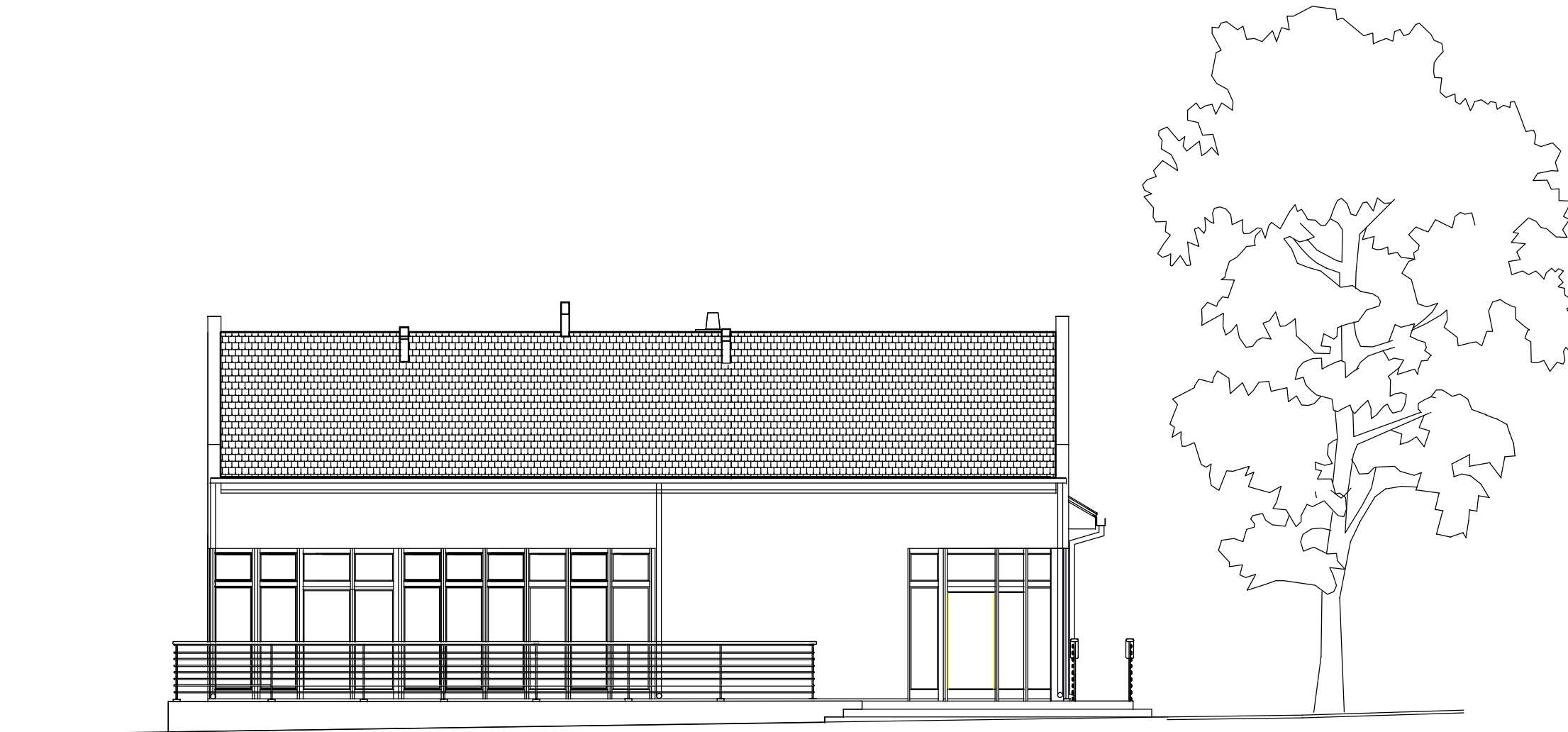


# ELEWACJA POŁUDNIOWA 1:100



<b>Projekty budowlane</b> <small>audyty i świadectwa energetyczne                  pozwolenia na budowę i użytkowanie,</small> <b>SEPBA</b> <small>mgr inż. Tadeusz Dyrła                  upr bud. nr A/PNB/8300/105/81                  78-100 Kolobrzeg ul. Okopowa 10C                  tel. 694 721 908</small>	Investor	Urząd Gminy Rymań		
	Adres	78-125 Rymań ul. Szkolna 7		
	Dane kto	Imię i nazwisko	Nr uprawnień	Podpis
	Projektował	<small>mgr. inż. arch.</small> Anna Józefowicz	22/ZPOIA/OKK/2007	
	Sprawdził	<small>mgr. inż. arch.</small> Miłaiida Ogińska	A/PNB/8300/49/81	
Opracował	<small>mgr. inż.</small> Tadeusz Dyrła	A/PNB/8300/105/81		
Nazwa inwestycji	SWIETLICA WIEJSKA			
Adres inwestycji	Dębica dz. nr 128/1 w obrębie Dębica, gmina Rymań			
Stadium projektu	Projekt architektoniczno- budowlany	Data	Skala	Nr rys.
Nazwa rysunku	Elewacja południowa	05.2009	1:100	A9