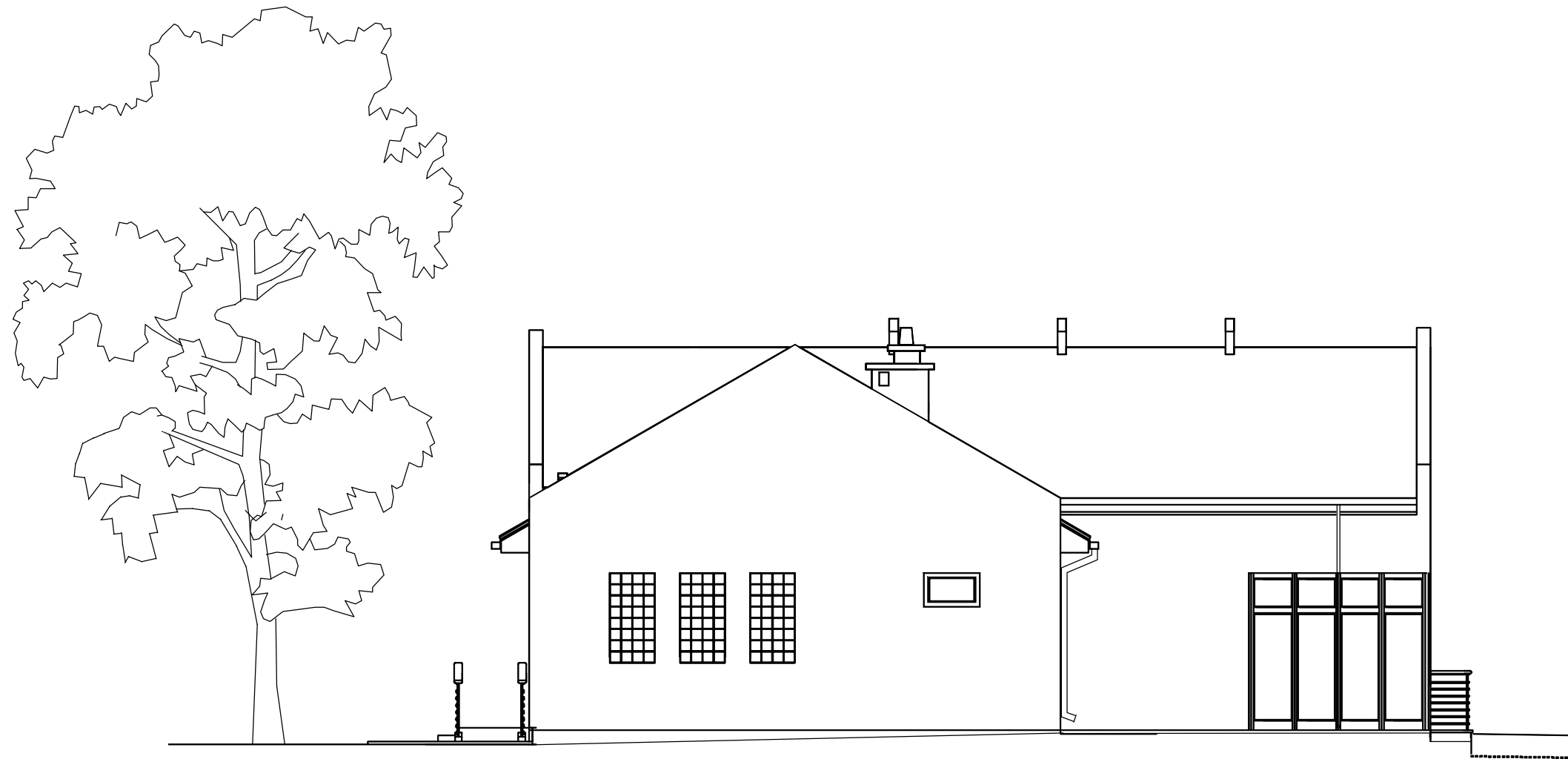



ELEWACJA PÓŁNOCNA 1:100



 <p>Projekty budowlane audyty i świadectwa energetyczne pozwolenia na budowę i użytkowanie, SEPBA mgr inż. Tadeusz Dyrła upr. bud. nr A/PNB/8300/105/81 78-100 Kolobrzeg ul. Okopowa 10C tel. 694 721 908</p>	Investor	Urząd Gminy Rymań		
	Adres	78-125 Rymań ul. Szkolna 7		
	Dane kto	Imię i nazwisko	Nr uprawnień	Podpis
	Projektował	mgr. inż. arch. Anna Józefowicz	22/ZPOIA/OKK/2007	
	Sprawdził	mgr. inż. arch. Miłaiida Ogińska	A/PNB/8300/49/81	
Opracował	mgr. inż. Tadeusz Dyrła	A/PNB/8300/105/81		
Nazwa inwestycji	SWIETLICA WIEJSKA			
Adres inwestycji	Dębica dz. nr 128/1 w obrębie Dębica, gmina Rymań			
Stadium projektu	Projekt architektoniczno- budowlany	Data	Skala	Nr rys.
Nazwa rysunku	Elewacja północna	05.2009	1:100	A10