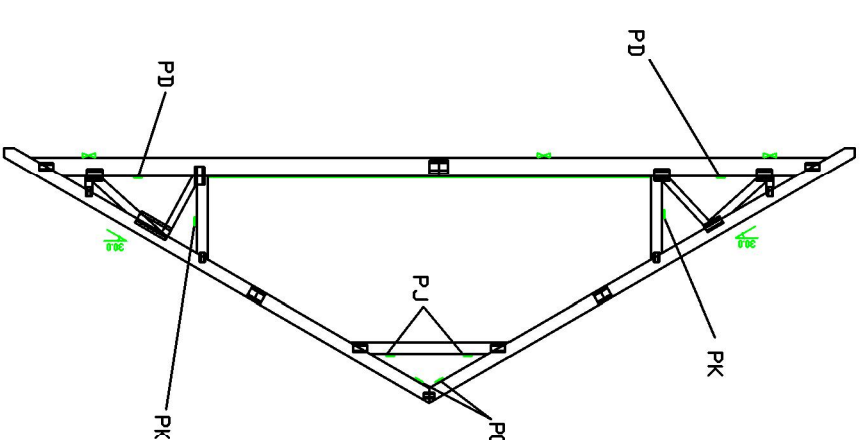
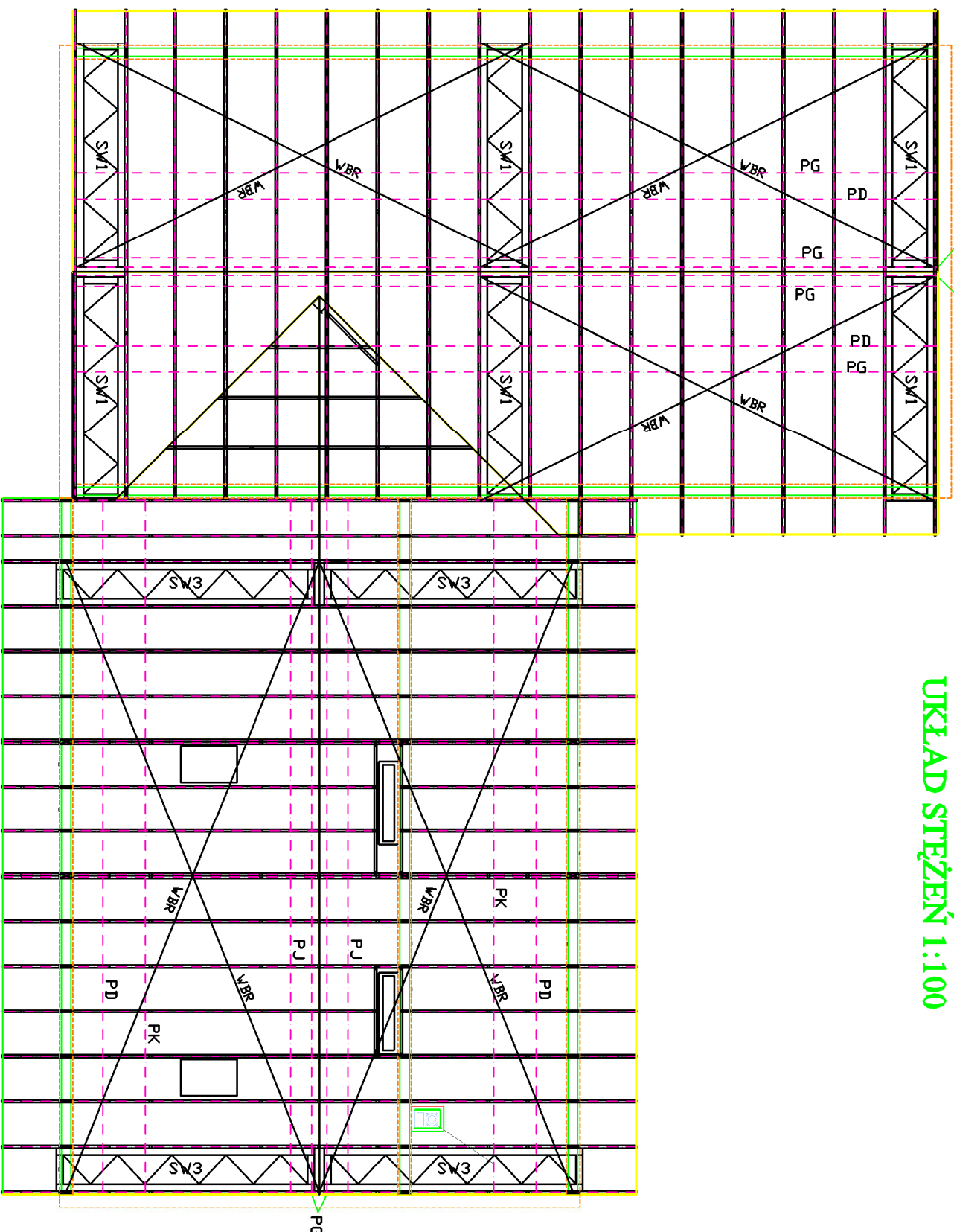


UKŁAD STĘŻEŃ 1:100



- WBR** - taśma stalowa 40x2mm
- SW1-3** - stężenie kratowe połaciowe (w pasie górnym wiązara)
- PD** - stężenie podłużne pasa dolnego 32x112mm
- PG** - stężenie podłużne pasa górnego 32x112mm
- PK** - stężenie podłużne krzyżulców 32x112mm
- PJ** - stężenie podłużne jętki 32x112mm
- SK** - stężenie krzyżowe na krzyżulcach 32x112mm

**Drewno klasy C24**  
**Łączniki: płytki kołczaste firmy MITTEK**

 <p><b>Projekty budowlane</b>  <small>audyty i świadectwa energetyczne          podobała na budowę i użytkownik.</small>  <b>SEPBA</b>  <small>mgr inż. Tadeusz Dyrła          78-125 Rymanów, ul. Szkolna 7          tel. 694 721 908</small></p>		<p><b>Investor</b> Urząd Gminy Rymanów</p> <p><b>Adres</b> 78-125 Rymanów ul. Szkolna 7</p> <p><b>Dane kont.</b> Imię i nazwisko</p> <p><b>Projektował</b> mgr. inż. arch. Małgorzata Oginińska</p> <p><b>Sprawdził</b> mgr. inż. arch. Andrzej Lepczyński</p> <p><b>Opracował</b> mgr. inż. Tadeusz Dyrła</p> <p><b>Opracował</b> mgr. inż. Karol Kuliwas</p> <p><b>Opracował</b> mgr. inż. Piotr Myszcz</p> <p><b>Opracował</b> inż. Zbigniew Cieśla</p>		<p><b>Nazwa inwestycji</b> SWIETLICA WIEJSKA</p> <p><b>Adres inwestycji</b> Dębica dz. nr 128/1 w obrębie Dębica, gmina Rymanów</p> <p><b>Stadium projektu</b> Projekt wykonawczy</p>		<p><b>Podpis</b></p> <p><b>Nr uprawnień</b> A/PNB/8300/49/81</p> <p><b>Data</b> 10.05.2011</p> <p><b>Skala</b> 1:100</p> <p><b>Nr ry</b> 4.100</p>	
---	--	--	--	---	--	--	--



**Wascovilla**  
Wszystko z drewna  
 tel. 613 123 266