



MOJE MIASTO BEZ ELEKTROŚMIECI  
Ogólnopolski program edukacyjny



# Zeszyt ćwiczeń dla Ucznia

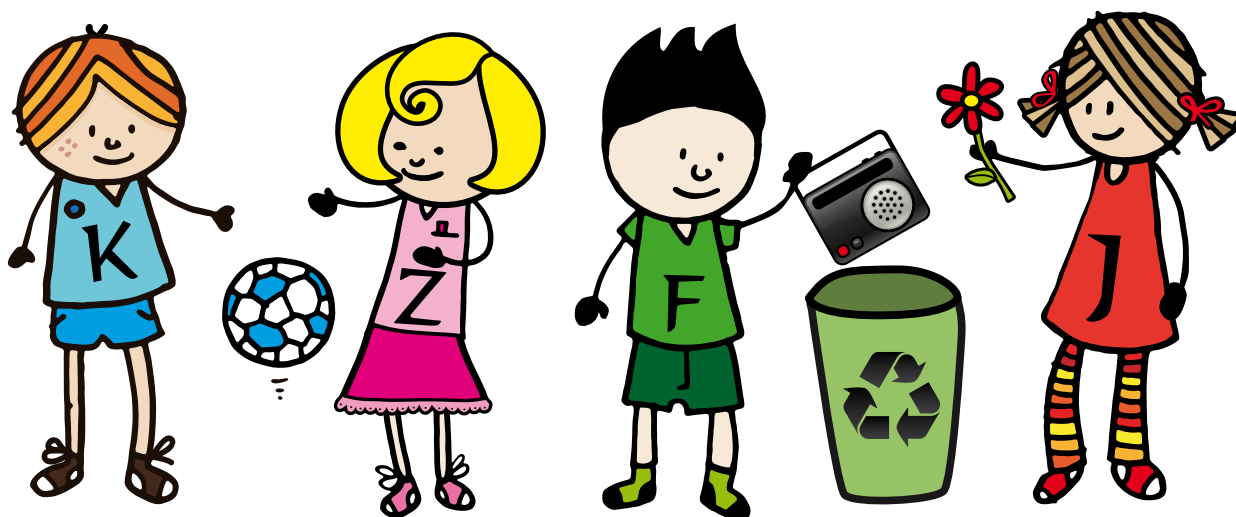


# Zeszyt ćwiczeń dla Ucznia należy do:

.....

**Klasa**

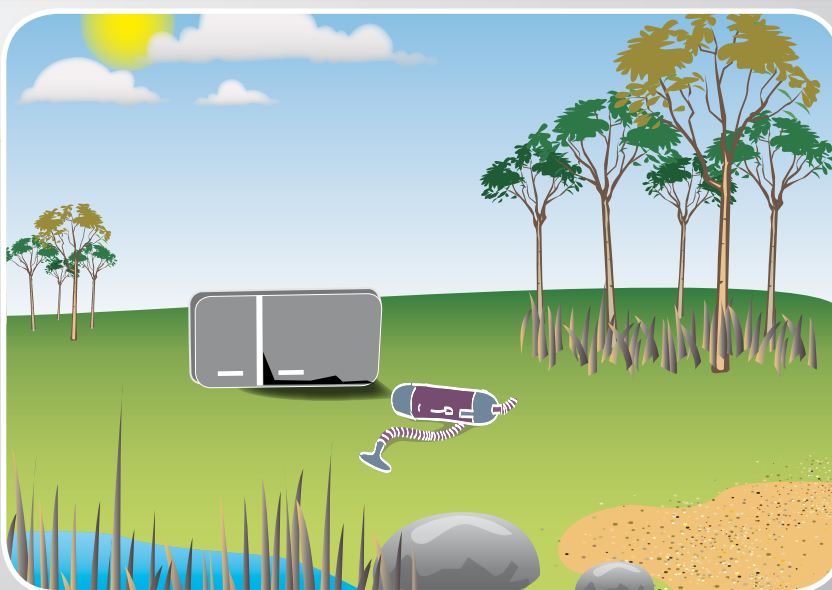
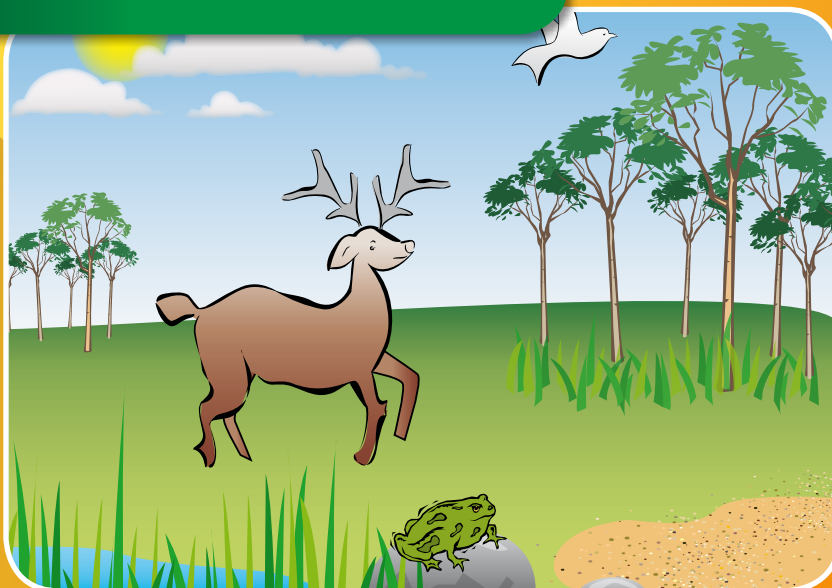
.....



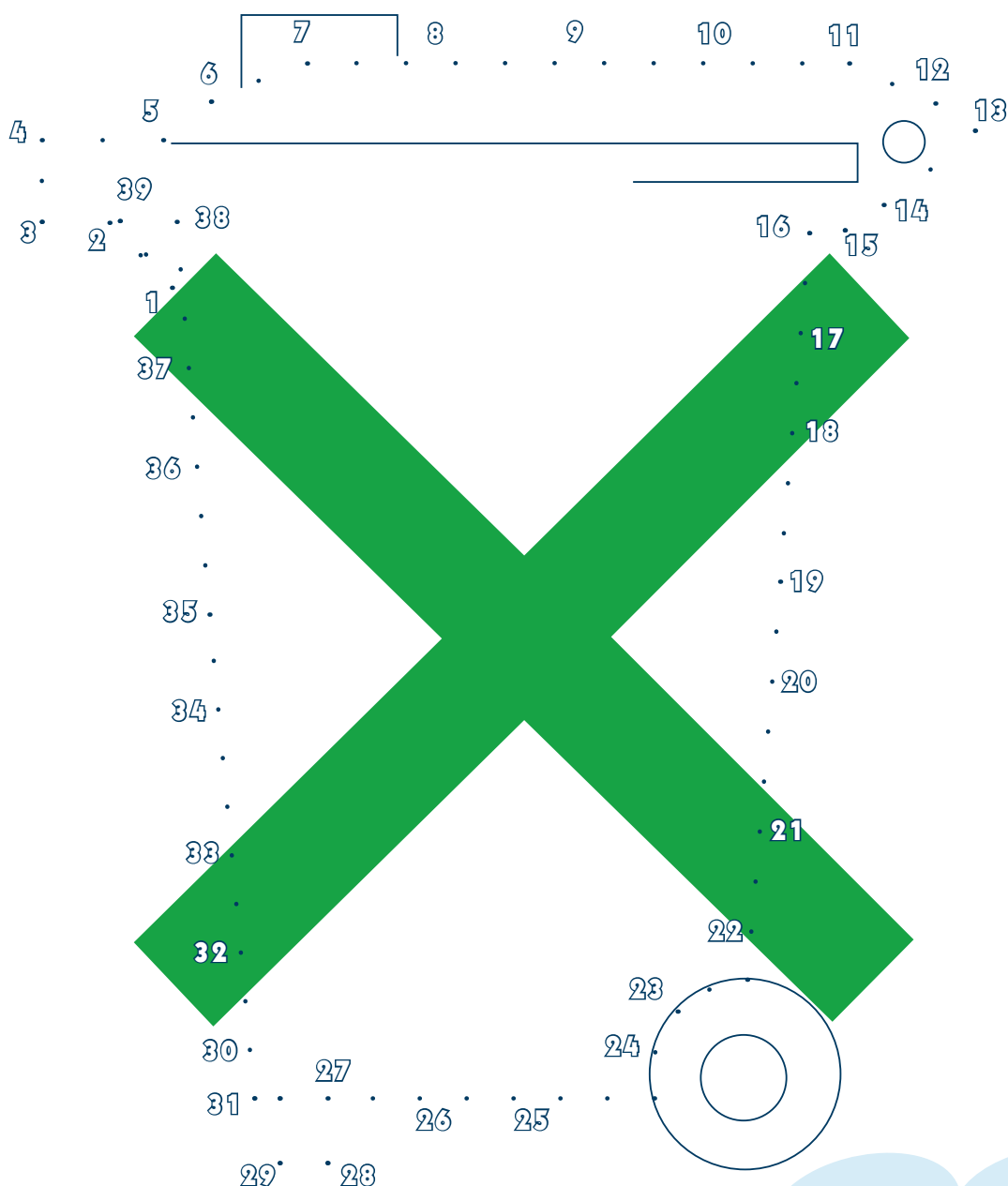


## PORÓWNAJ OBRAZKI

**ZNAJDŹ 12 RÓŻNIC**



# POŁĄCZ ODPOWIEDNIE NUMERKI I ODPOWIEDZ NA PYTANIE – CO OZNACZA TEN SYMBOL?

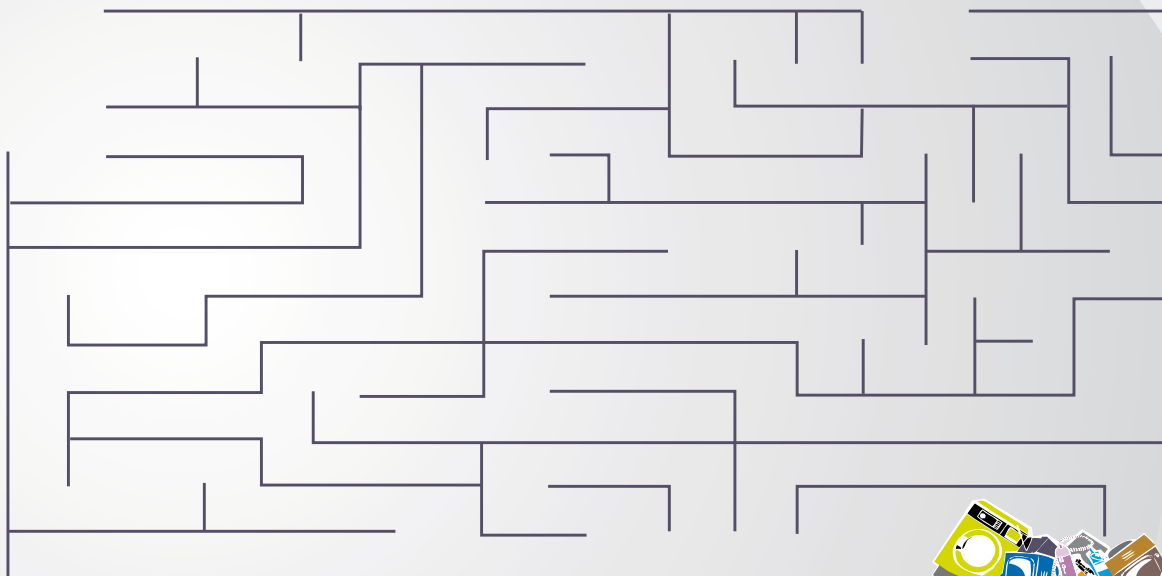


Elektrośmieci  
nie wolno wyrzucać  
do śmietnika.  
Mówi o tym specjalny symbol  
umieszczany na urządzeniach  
elektrycznych  
i elektronicznych



# POMÓŻ EKODRUŻYNIE ODNALEZĆ DROGĘ DO MIEJSCA GDZIE MOGĄ ZOSTAWIĆ ELEKTROŚMIECI

**START**



**ŚMIETNIK**



Aby elektrośmieci trafiły do recyklingu  
muszą zostać oddane do punktu  
zbierania lub do sklepu,  
zamiast wyrzucone  
do śmietnika.

**KONTENER W PUNKCIE  
ZBIERANIA ELEKTROŚMIECI**

## **UZUPEŁNIJ TEKST WYRAZAMI Z TABELKI**

recykler, zakładu przetwarzania,  
urzędzeń, szkodliwe, segregowane,  
punkcie zbierania, przetwarza, rozbierane

**W ..... elektrośmieci  
są odpowiednio .....  
i przechowywane w dużych kontenerach  
i pojemnikach. Następnie są  
transportowane do .....  
....., gdzie w bezpiecznych  
warunkach są ..... na  
części. .... substancje  
są neutralizowane, a przydatne i cenne  
surowce odzyskiwane. Następnie  
....., np. huta, ponownie  
wszystko ..... i wykorzystuje  
do produkcji kolejnych nowych  
..... i elementów.**

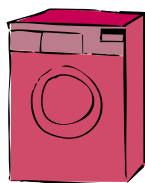
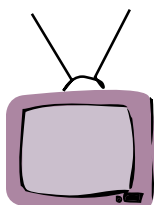
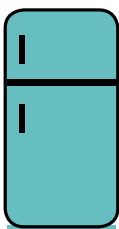
Kolejność wpisywania: punktach zbierania, segregowane, zakładu  
przetwarzania, rozbierane, szkodliwe, recykler, przetwarzane, urządzeń





# POŁĄCZ

**POŁĄCZ ZUŻYTE URZĄDZENIA  
ELEKTRYCZNE I ELEKTRONICZNE  
Z PRZETWORZONYMI  
PRODUKTAMI WTÓRNYMI**



**miska  
żaroodporna**



**drogi  
(utwardzacz  
do dróg)**



**saksofon**



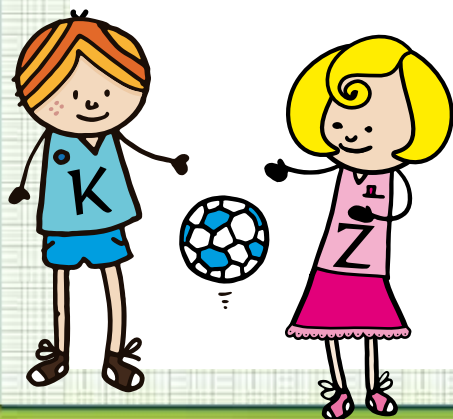
**klapki  
japonki**



**sztabka  
złota**

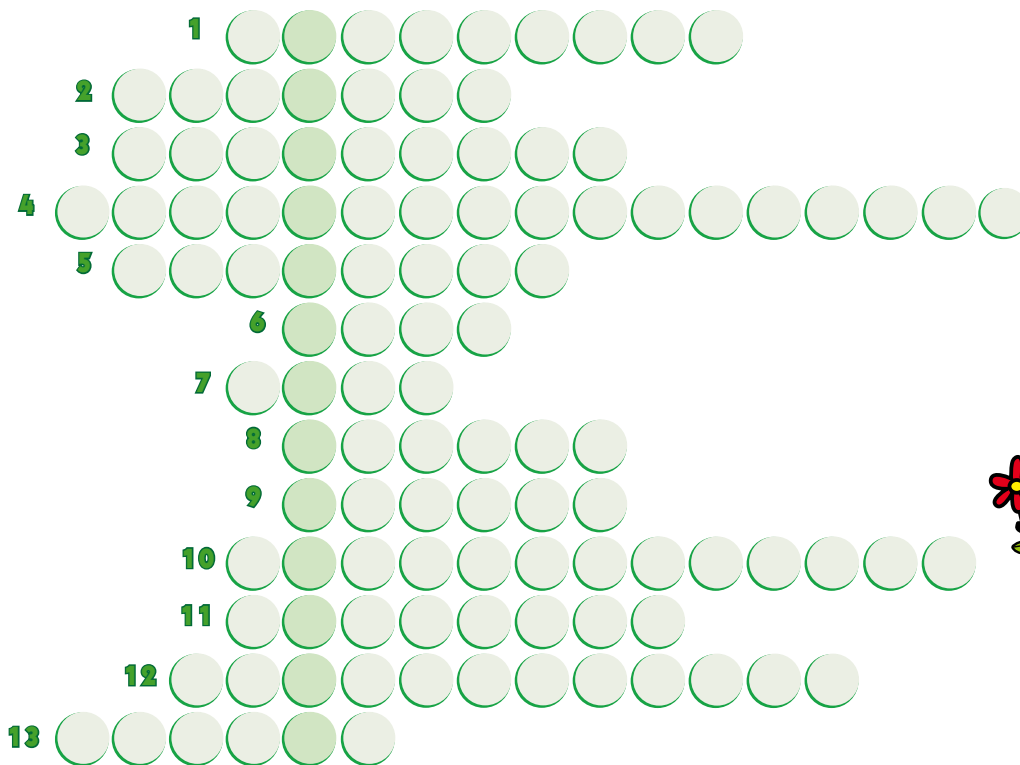


**mikser**



zużyty telefon komórkowy – złoto i saksofon;  
zużyta lodówka – klapki japonki do chodzenia, miksery kuchenne (części plastikowe); zużyta  
pralka – miska żaroodporna;  
zużyta świetlówka – 90% innej świetlówki;  
zużyty telewizor – drogi do jeżdżenia (szkło kineskopowe stosowane jest jako utwardzacz dróg)

## ROZWIĄŻ KRZYŻÓWKĘ



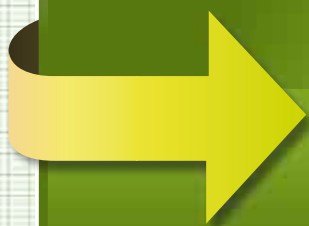
1. Proces obejmujący przetwarzanie oraz odzysk materiałów i surowców nadających się do ponownego wykorzystania.
2. Kolor kojarzony z ekologią.
3. Punkt w którym gromadzone są elektrośmieci od mieszkańców.
4. Inaczej segregacja – polega na tym, aby oddzielać różne rodzaje odpadów.
5. Duży pojemnik do zbierania elektrośmieci.
6. Substancja niebezpieczna w świetłówkach.
7. Przekreślony na symbolu oznaczającym zakaz wyrzucania elektrośmieci do śmietnika.
8. Wszyscy wytwarzamy je każdego dnia, i powinniśmy segregować.
9. Kara za wyrzucenie elektrośmieci do śmietnika.
10. Substancje i pierwiastki zawarte w mechanizmach urządzeń elektrycznych i elektronicznych.
11. Proces, któremu poddawane są elektrośmieci w zakładzie przetwarzania.
12. Opłata uwidocznioma w cenie nowych urządzeń, inaczej koszt gospodarowania odpadem (KGO).
13. Potoczna nazwa osoby, która przechowuje w domu dużo niepotrzebnych elektrośmieci.

1. recykling; 2. zielony; 3. zbierania; 4. selektywna  
zbiórka; 5. kontener; 6. ręcz; 7. kosz; 8. śmieci;  
9. mandat; 10. niebezpieczne; 11. demontaż;  
12. recyklingowa; 13. chomik

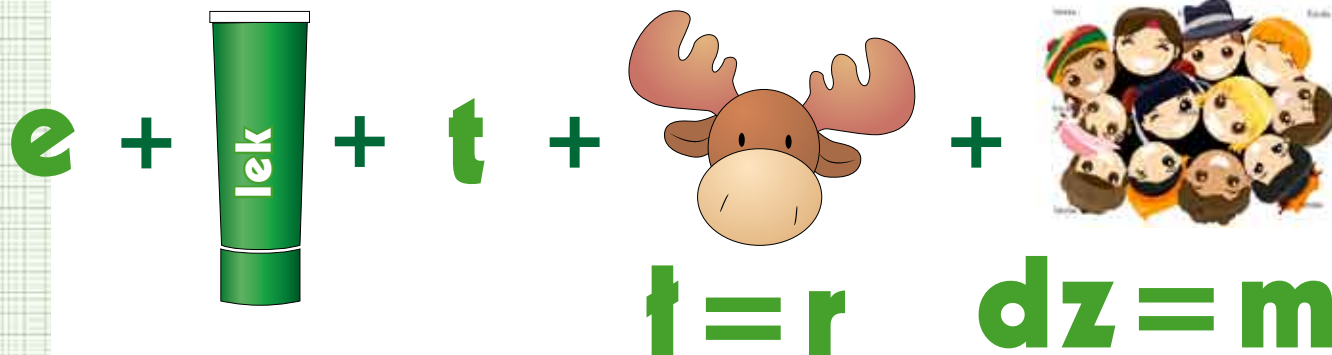




## ROZWIĄŻ REBUS:

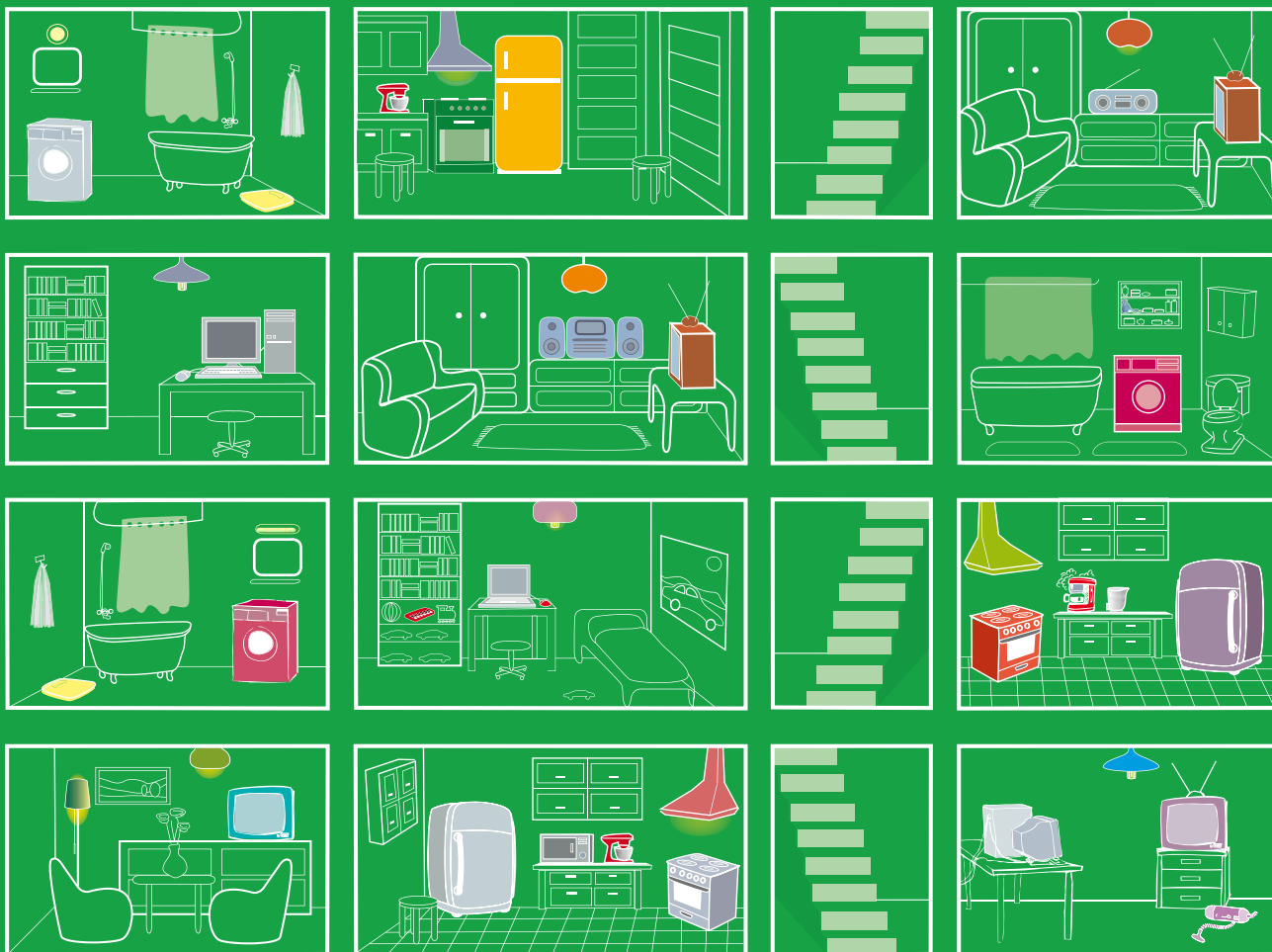


**Elektrośmieci** to wszystkie zużyte sprzęty elektryczne i elektroniczne, które działały kiedyś na prąd lub na baterie, na przykład: zepsute lodówki, odkurzacze, miksery, stare telewizory i komputery, ale też zużyte świetlówki i żarówki energooszczędne, niepotrzebne stare telefony komórkowe, zabawki elektryczne, radia i gry elektroniczne.



**Elektrośmieci** nie wolno wyrzucać do śmietnika razem z innymi śmieciami. Są to odpady niebezpieczne, które zanieczyszczają środowisko, ponieważ zawierają w swoich mechanizmach szkodliwe substancje. Elektrośmieci należy segregować i przekazywać do recyklingu, bo właściwe przetworzenie zużytych urządzeń chroni środowisko przed skażeniem.

## POLICZ WSZYSTKIE URZĄDZENIA, KTÓRE ZNAJDUJĄ SIĘ W DOMU



**ZASTANÓW SIĘ  
CZY W TWOIM DOMU SĄ  
JAKIEŚ ELEKTROŚMIECI?**





## JAK POSTĘPOWAĆ Z ELEKTROŚMIECIAMI? PORADY EKODRUŻYNY

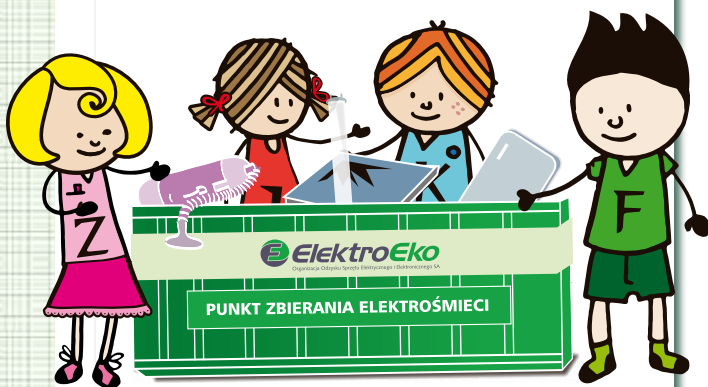
- Elektrośmieci nie wolno wyrzucać do śmietnika!



- Majsterkowanie przy starej lodówce czy telewizorze, które już nie działają, jest niebezpieczne – nie należy tego robić.



- Gdy w domu jest stare radio, telefon, świetlówka lub inne zużyte sprzęty można je oddać do punktów zbierania elektrośmieci.



- A gdy rodzice kupują nowy telewizor czy lodówkę, stary sprzęt tego samego rodzaju mogą zostawić w sklepie!

### SKLEP



ORGANIZATOR



PATRONAT HONOROWY



PARTNERZY



Materiał edukacyjny wydrukowano na papierze wyprodukowanym z surowców przyjaznych środowisku naturalnemu.