

WIEM WSZYSTKO ELEKTROŚMIECI


CO TO SĄ ELEKTROŚMIECI? CZY ZUŻYTE BATERIE
MOGĄ BYĆ GROŻNE? CO MA WSPÓLNEGO KOMPUTER
Z MEBLAMI OGRODOWYMI? CO ROBIĆ
Z ELEKTROŚMIECIAMI, BY NIE SZKODZIĆ ŚRODOWISKU?




W zeszycie znajdziesz odpowiedzi na te i wiele innych pytań. Dowiesz się, dlaczego zużyte urządzenia elektryczne i elektroniczne nie powinny trafiać na wysypiska śmieci. Przeczytasz o tym, jakie szkodliwe substancje mogą zawierać elektroprzęty i baterie oraz w jaki sposób niebezpieczne odpady wpływają na środowisko. Poznasz także różne metody radzenia sobie z tymi odpadami.

Po lekturze każdego z rozdziałów możesz sprawdzić zdobytą wiedzę, rozwiązując różne zadania. Raz będzie to krzyżówka, innym razem rebus albo zagadka. Po prostu baw się dobrze!

A gdy już będziesz wiedział wszystko o elektrośmieciach, zagraj w grę ElektroZbiórka. Zaproś rodziców, rodzeństwo, kolegów i koleżanki. Wspólnie posprzątajcie las z elektroodpadów i zużytych baterii.



ZSEE to
Zużyty Sprzęt
Elektryczny
i Elektroniczny.



Elektrośmieci
zagrażają środowisku
naturalnemu!

ELEKTROŚMIECI

TO POPSUTE, PRZESTARZAŁE ALBO PO PROSTU NIEPOTRZEBNE URZĄDZENIA ELEKTRYCZNE I ELEKTRONICZNE, KTÓRE DZIAŁAŁY NA PRĄD LUB NA BATERIE. ZUŻYTY SPRZĘT ELEKTRYCZNY I ELEKTRONICZNY (ZSEE) MOŻE BYĆ ODPADEM NIEBEZPIECZNYM. NIE POWINIEN TRAFIĆ NA ZWYKŁE SKŁADOWISKA.

PROBLEM XXI WIEKU

Pewnie trudno ci sobie wyobrazić, że dawniej dzieci nie zasiadały wieczorem przed telewizorem, żeby obejrzeć dobranockę, a bajki do poduszki rodzice czytali swoim pociechom przy blasku świec. Dziś jest inaczej. Telewizor znajduje się w każdym domu, wszyscy mają też telefony komórkowe. Dzięki postępowi i nowym technologiom żyje nam się łatwiej i wygodniej. Niestety, przez to góry elektrośmieci ciągle rosną i zatrują środowisko. Przybywa zużytych odtwarzaczy MP3, smartphone'ów i laptopów.

DLACZEGO NIEBEZPIECZNE

Sprzęt elektroniczny i elektryczny to skomplikowane urządzenia. Przy ich produkcji często wykorzystuje się różnego rodzaju związki chemiczne i substancje. Producenci i organizacje odzysku dbają o to, by nie przedostawały się one do środowiska, nie mają jednak wpływu na to, co robimy ze zużyтым sprzętem. Jeśli trafi na składowisko odpadów, niebezpieczne substancje zatrują glebę, wodę i powietrze. Rośliny, zwierzęta i ludzie zaczną chorować.

CZY TO ELEKTROŚMIEĆ?

Nieważne: małe czy duże. Sprzęt kuchenny, grający czy zabawka. Nawet narzędzia. Aby działać, potrzebują prądu lub baterii, lecz kiedy się psują albo przestają być potrzebne, stają się elektrośmieciami. Są to na przykład:

- LODOWKA
- MIKROFALÓWKA
- ODKURZACZ
- ŻELAZKO
- KOMPUTER
- TELEFON
- TELEWIZOR
- RADIO
- WIERTARKA
- KOSIARKA DO TRAWY
- KOLEJKA ELEKTRYCZNA
- KONSOLA DO GIER

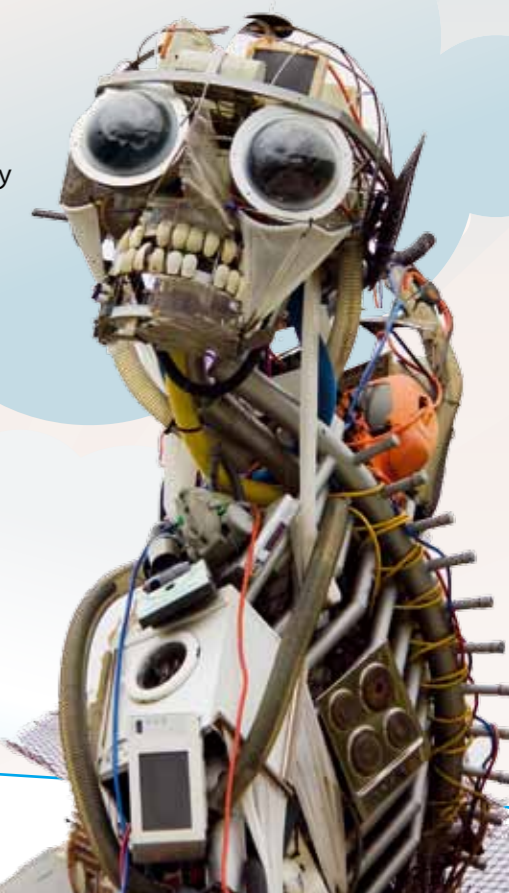
Tylko miejsca gromadzenia odpadów mające odpowiednie pozwolenia są legalne.



DUŻO ZNACZY ILE?

KAŻDY Z NAS W CIĄGU SWOJEGO ŻYCIA WYTWORZY BARDZO DUŻO ELEKTROŚMIECI. ILE? ZOBACZ SAM.

Ten wysoki na 7 metrów robot powstał z ponad 3 ton elektroodpadów. Tyle przez całe swoje życie wytwarza jeden mieszkaniec Wielkiej Brytanii. Polski ZSEE Man też byłby taki duży. Biorąc pod uwagę to, że produkujemy coraz więcej elektrycznego i elektronicznego złomu, może być on nawet dwa razy większy niż brytyjski.



PAMIĘTAJ!

Nawet zabawka może być elektrośmiecią, który zalegając na składowisku odpadów, stanowi poważne zagrożenie dla przyrody.

Elektroodpady wymagają szczególnego traktowania. Nie wyrzucaj ich razem z innymi odpadami.

CZY WIESZ, ŻE...

zużyte automaty z napojami i słodyczami to też ELEKTROŚMIECI.

ZADANIE Zaprojektuj własnego ZSEE Mana. Jego głową może być na przykład monitor komputera. A może masz inny pomysł?

ZADANIE Rozejrzyj się po swoim pokoju i znajdź w nim przynajmniej 5 urządzeń elektrycznych lub elektronicznych.

BATERIE

BEZ NICH WIELE TWOICH ZABAWEK NIE MOGŁOBY DZIAŁAĆ. JEŚLI WYRZUCASZ JE RAZEM Z INNYMI ODPADAMI, ZARAZ SIĘ DOWIESZ, DLACZEGO NIE NALEŻY TAK ROBIĆ.



ENERGIA BEZ KABLA

Dzięki bateriom możesz na przykład słuchać muzyki albo grać na konsoli, nie ciągnąc za sobą kabla podłączonego do gniazdka z prądem. Baterie umożliwiają pracę wielu urządzeń bezprzewodowych, jak chociażby telefonów komórkowych. Są coraz mniejsze, coraz lżejsze i coraz bardziej wydajne. Niestety, ciągle tak samo szkodzą środowisku.

BATERIE NA MIEJSCU

Skoro baterie mogą być odpadem niebezpiecznym, to co z nimi zrobić, kiedy się wyczerpią? Na pewno nie powinno się ich wyrzucać do kosza, o czym przypomina umieszczony na nich symbol przekreślonego kosza, ale o tym za chwilę. W wielu miejscach, na przykład w sklepach, urzędach, a nawet w szkołach i przedszkolach, znajdziesz specjalnie oznaczone pojemniki na zużyte baterie. Gdy pojemniki te się zapełniają, zostają opróżniane przez specjalistyczne firmy, zajmujące się unieszkodliwianiem niebezpiecznych substancji.



Polacy kupują rocznie ponad 300 mln sztuk baterii.



MNIEJ BATERII W KOSZU

Zamiast kupować nowe baterie, namów rodziców na akumulatorki. Są droższe, ale kiedy się wyczerpią, można je ponownie naładować, a do środowiska trafia mniej szkodliwego odpadu. Wydatek pod każdym względem się opłaca.

ZRÓB TO SAM

Na pewno znajdziesz w domu niepotrzebne pudełko albo puszkę. Zrób z niego specjalny pojemnik, do którego będziecie wyrzucać zużyte baterie. Wystarczy, że odpowiednio go oznaczysz. Możesz go też ozdobić. Zapewniony pojemnik zanieś do punktu zbiórki.



ZAGADKA

ŻEBY NOWYCH NIE KUPOWAĆ,
STARE MOŻESZ NAŁADOWAĆ.

PAMIĘTAJ!

Nigdy nie baw się bateriami, nie sprawdzaj, co mają w środku. To bardzo niebezpieczne!

ZADANIE W pokoju ukrytych jest 10 elektrośprzętów. Znajdź je i pokoloruj.



CZY WIESZ, ŻE...

akumulator samochodowy to też bateria. Daje energię do uruchomienia silnika. Dzięki niemu można również zapalić lampkę albo włączyć radio bez przekręcania kluczyka w stacyjce. Po jakimś czasie akumulator trzeba wymienić. Kupując nowy, stary można zostawić w sklepie lub odnieść go wraz z innymi bateriami do punktu zbiórki.

WPŁYW NA ŚRODOWISKO

PROBLEM Z ELEKTROŚMIĘCIAMI ORAZ ZE ZUŻYTYMI BATERIAMI POLEGA NA TYM, ŻE JEST ICH BARDZO DUŻO (I CIĄGLE PRZYBYWA). JEDNAK KAŻDY Z NICH MOŻE BYĆ ODPADEM NIEBEZPIECZNYM I KAŻDY MOŻE ZAGRAŻAĆ ŚRODOWISKU.

SZKODLIWE SUBSTANCJE

Producenci dbają o bezpieczeństwo podczas wytwarzania sprzętu elektrycznego i elektronicznego. Kiedy trafia on w twoje ręce, odpowiedzialność spada na ciebie. To ty zdecydujesz, co zrobisz z niepotrzebną lub zepsutą zabawką i ze zużytymi bateriami, które kiedyś ją zasilają, a także z odtwarzaczem MP3 i każdym innym elektrośmieciem, który „wyprodukujesz”. Zanim postanowisz pozbyć się niewygodnego odpadu, pamiętaj, że może on zawierać wiele szkodliwych substancji, stanowiących poważne zagrożenie dla zdrowia człowieka, zwierząt i roślin.

ZWIĄZKI BROMU – STOSOWANE SĄ W KOMPUTERACH. PRZENIKAJĄC DO ŚRODOWISKA, POWODUJĄ PROBLEMY ZDROWOTNE ZARÓWNO U LUDZI, JAK I U ZWIERZĄT.

AZBEST – ZE WZGLĘDU NA SWOJE WŁAŚCIWOŚCI BYŁ CZĘSTO WYKORZYSTYWANY W URZĄDZENIACH ELEKTRYCZNYCH I ELEKTRONICZNYCH JAKO MATERIAŁ IZOLACYJNY. JEST PRZYCZYNĄ WIELU CHOROÓB, W TYM RAKA PŁUC.

CHROM – CHRONI METALOWE ELEMENTY PRZED KOROZJĄ. POWODUJE ZABURZENIA UKŁADU KRĄŻENIA, CHOROBY SKÓRY I ALERGIĘ.

PAMIĘTAJ!

Wydobycie i przetwarzanie surowców używanych do produkcji sprzętu elektrycznego i elektronicznego niszczy środowisko.

Zanieczyszczenia szkodliwymi substancjami z elektrośmieci i baterii szkodzą roślinom, zwierzętom i ludziom.

Choć na pierwszy rzut oka często są niezauważalne, skutki zatrucia środowiska szkodliwymi substancjami z elektrośmieci i ze zużytych baterii mogą być fatalne.

ZASTANÓW SIĘ

ZUŻYTE BATERIE I ELEKTROŚMIĘCI TO PROBLEM DLA PRZYRODY PO PIERWSZE DLATEGO, ŻE JEST ICH DUŻO. MOŻE ZNASZ INNE POWODY?

CZY WIESZ, ŻE...

telefon komórkowy może zawierać niebezpieczne dla zdrowia substancje, na przykład ołów, rtęć lub kadm, które powinny zostać unieszkodliwione. Z tzw. komórek da się odzyskać różne metale zawarte w kablach, układach elektrycznych i bateriach – miedź, kobalt, nikiel, a także metale szlachetne – srebro i złoto.

REBUS



CENNE SUROWCE

Komputer to nie tylko trochę plastiku i szkła. To również skomplikowane urządzenie, do którego produkcji wykorzystano wiele naturalnych, czyli wytworzonych przez przyrodę, surowców. Wśród nich są tzw. surowce nieodnawialne, a te występują na Ziemi tylko w ograniczonej ilości.



ZEPSUTY CZY ZUŻYTE?

TO, ŻE JAKIŚ ELEKTROSPRZĘT PRZESTAŁ DZIAŁAĆ, NIE OZNACZA, ŻE NALEŻY GO NATYCHMIAST WYRZUCIĆ. MOŻE SIĘ ZA TO OKAZAĆ, ŻE DZIAŁAJĄCE URZĄDZENIE LEPIEJ WYMIENIĆ NA NOWE.

WYMIENIĆ, CHOCIAŻ DZIAŁA

Jeśli w twoim domu znajdują się stare sprzęty elektryczne lub elektroniczne, może się okazać, że lepiej je wymienić na nowe. Dzięki zastosowaniu nowoczesnej technologii współczesne urządzenia zużywają dużo mniej prądu i są bardziej bezpieczne dla środowiska. Najlepszym przykładem jest lodówka: nowa nie potrzebuje tak dużo energii elektrycznej, a do obniżania temperatury nie stosuje się już szkodliwego związku chemicznego – freonu.

NAPRAWA TYLKO W SERWISIE

Zamiast próbować coś samemu naprawić, zepsute urządzenie elektryczne lub elektroniczne zawsze należy odnieść do serwisu. Pracują tam odpowiednio przeszkoleni specjaliści, którzy dysponują właściwymi narzędziami i częściami zamiennymi. Podczas demontażu z uszkodzonego sprzętu mogą się wydostać szkodliwe substancje, które natychmiast muszą zostać unieszkodliwione.



OPŁACALNA INWESTYCJA

Wymiana nawet jednego urządzenia elektrycznego czy elektronicznego to często duży wydatek. Tego typu zakup należy dobrze przemyśleć. Zaawansowany technologicznie sprzęt najprawdopodobniej będzie zużywał mniej energii elektrycznej, przez co obniżą się rachunki za prąd. Będzie też pewnie bezpieczniejszy dla środowiska. Jednakże zdrowie użytkowników to najważniejszy argument. Korzystanie z przestarzałych urządzeń działających na prąd lub baterie może być bowiem bardzo niebezpieczne i stać się na przykład przyczyną pożaru. Nie zapominaj także o przyrodzie i dopilnuj, żeby elektrośmieci, przynajmniej te z twojego domu, nie trafiły na składowiska.

PAMIĘTAJ!

Samodzielne demontowanie urządzeń elektrycznych i elektronicznych jest prawnie zabronione.

Każdy nowy, kupiony w sklepie sprzęt elektryczny i elektroniczny objęty jest wielomiesięczną gwarancją. Usterki, powstałe w trakcie jej obowiązywania, są naprawiane w serwisie bezpłatnie.

CZY WIESZ, ŻE...

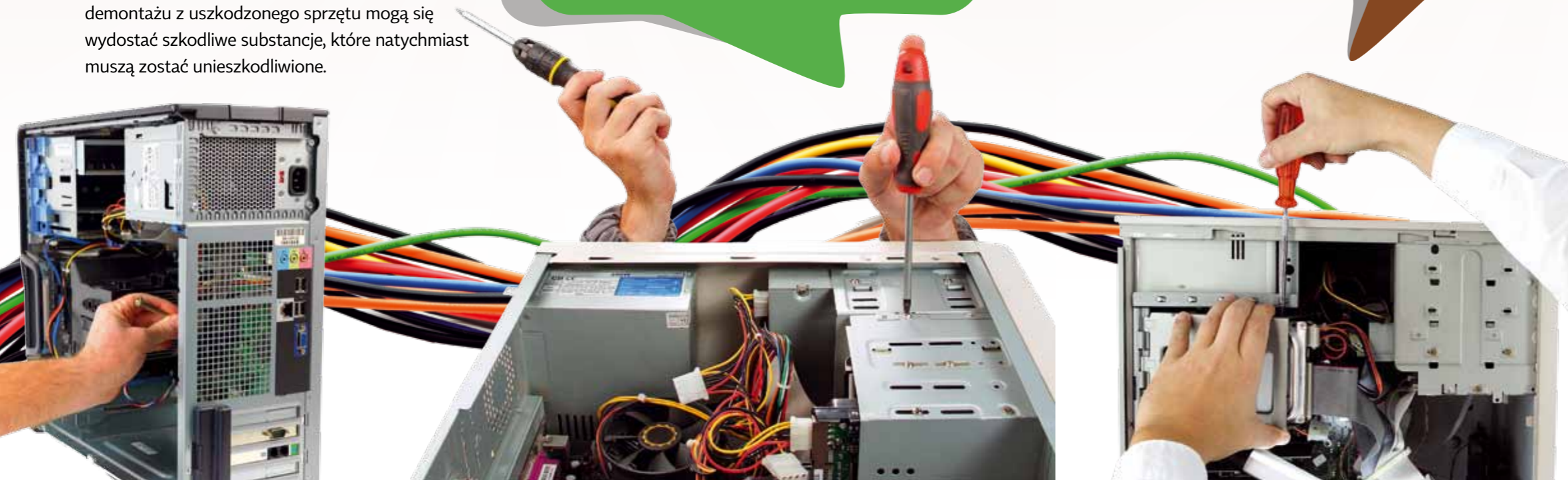
freon miał być bezpiecznym zamiennikiem innego środka chłodzącego – amoniaku. Dopiero po wielu latach stosowania odkryto, że również szkodzi środowisku. Od 1991 roku w Polsce obowiązuje całkowity zakaz używania freonu.

NAPRAW ZEPSUTE

Sprzęt elektryczny i elektroniczny niszczy się w trakcie używania, a czasem przestaje działać. Nie oznacza to jednak od razu, że zepsute urządzenie trzeba wymienić na nowe. Usterka może się okazać drobna i łatwa do usunięcia, dlatego zanim popsuty przedmiot uznacie z rodzicami za elektroodpad, oddajcie go do serwisu. Tam fachowcy ocenią, czy rzeczywiście nadaje się on tylko do wyrzucenia.



ZADANIE Zaznacz sprzęty, które mogą działać na baterie.



CO Z NIMI ZROBIĆ?

W TWOIM DOMU POPSUŁ SIĘ TELEWIZOR? A MOŻE RODZICE POSTANOWILI KUPIĆ NOWY, WIĘKSZY? CO W TAKIM RAZIE ZROBIĆ Z TYM NIEPOTRZEBNYM? JEST KILKA MOŻLIWOŚCI.



PUNKT ZBIÓRKI ZUŻYTEGO SPRZĘTU ELEKTRYCZNEGO I ELEKTRONICZNEGO

Niechciany telewizor możecie oddać do punktu zbiórki zużytego sprzętu elektrycznego i elektronicznego. Zanim się do niego wybieriecie, sprawdźcie, czy w domu nie ma jeszcze innego nieużywanego albo zepsutego sprzętu. Punkty zbiórki przyjmują elektrośmieci w nieograniczonych ilościach. Przy okazji możecie tam zostawić zużyte baterie.

PUNKT ZBIÓRKI ZUŻYTEGO SPRZĘTU ELEKTRYCZNEGO I ELEKTRONICZNEGO POWINIEN BYĆ W TWOJEJ OKOLICY. DOKŁADNY ADRES ZNAJDZIESZ W URZĘDZIE GMIŃNY LUB NA JEGO STRONIE INTERNETOWEJ. JEŚLI W TWOIM MIEŚCIE NIE MA GMIŃNEGO PUNKTU ZBIÓRKI ZSEE, ELEKTROŚMIECI MOŻESZ ODDAĆ DO FIRMY, KTÓRA ODBIERA ODPADY KOMUNALNE.

PODAJ DALEJ

Nowy telewizor to zazwyczaj prezent dla wszystkich domowników. Jeśli stary odbiornik nadal działa, zróbcie komuś niespodziankę i podarujcie mu go. Może w rodzinie albo wśród znajomych znajdzie się ktoś, komu się przyda? A może pobliski ośrodek pomocy lub jakaś fundacja organizują akurat zbiórkę dla potrzebujących?

NIE CHOWAJ NA PÓŹNIEJ

Porządki w elektrośmieciach najlepiej robić na bieżąco. Czasem taki działający, ale zastąpiony nowym telewizor odnoszony jest do piwnicy lub chowany do szafy, bo „jeszcze kiedyś się przyda”. A może i tobie zdarzyło się zatrzymać ulubioną zabawkę elektryczną, mimo że już od dawna bawisz się czymś innym? Prędzej czy później o takich rzeczach się zapomina, a one zamiast cieszyć kogoś innego, niszczejną nieużywane.

ZAGADKA

KIEDY RADIO GRAĆ PRZESTANIE, NIE WYRZUCAJ GO DO ŚMIECI. CO Z NIM ZROBIĆ? GDZIE JE ZANIEŚĆ? ODPOWIEDZCIE, DZIECI.

ODDAM TELEWIZOR



CZY WIESZ, ŻE...

za wyrzucenie elektroodpadu do zwykłego śmietnika grozi kara grzywny nawet do 5 TYSIĘCY ZŁOTYCH.

EKOWYMIANY

W wielu miastach coraz częściej organizowane są ekologiczne pikniki i zbiórki odpadów niebezpiecznych. Chcąc zachęcić do domowych elektroporządków, organizatorzy proponują mieszkańcom wymianę elektrośmieci i zużytych baterii na przykład na drzewko albo kwiatek w doniczce. Dowiedz się, czy w najbliższym czasie tego typu akcja nie będzie organizowana w twoim mieście. Jeśli tak – skorzystaj z możliwości pozbycia się ZSEE oraz wyczerpanych baterii. Przy okazji masz szansę dowiedzieć się wielu ciekawych rzeczy na temat elektrośmieci i ochrony środowiska.

JEDEN ZA JEDEN

Nieważne, czy wasz telewizor jest zepsuty, czy ma zniszczoną obudowę. Jeśli rodzice zdecydowali o zakupie nowego, ten stary mogą oddać do sklepu. Punkty sprzedaży sprzętu elektrycznego i elektronicznego mają obowiązek przyjmowania niechcianych, zużytych, a nawet zepsutych elektrourządzeń. Pod jednym warunkiem. W sklepie można zostawić sprzęt tego samego rodzaju co nowo zakupiony i w takiej samej ilości.

PAMIĘTAJ!

Wszystko jedno, czy to duża lodówka, czy mały odtwarzacz MP3 – sposoby radzenia sobie z elektroodpadami są takie same.

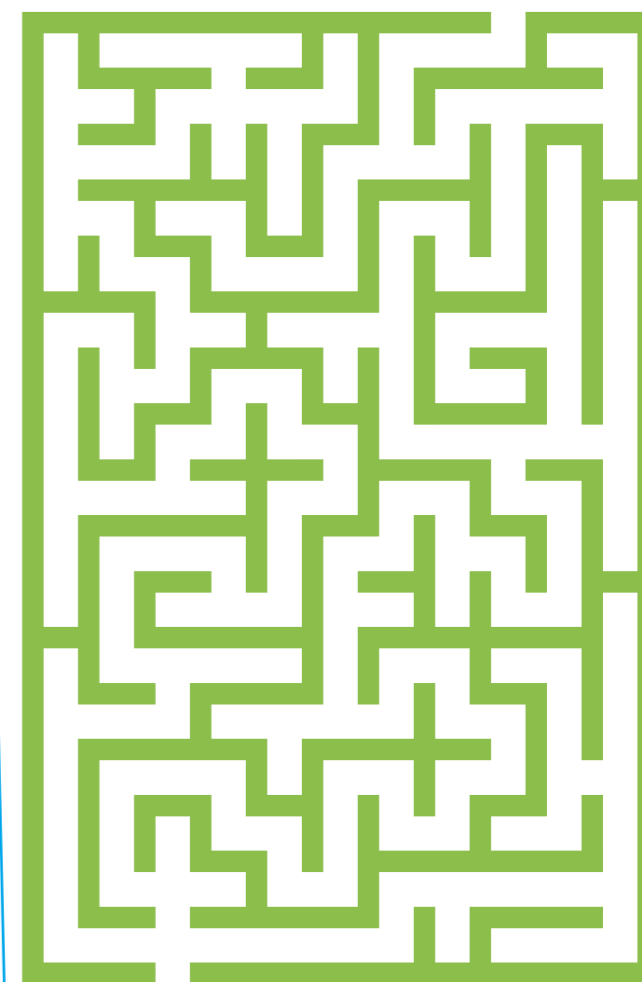
To samo dotyczy zużytych baterii. Nieważne, czy są to małe, tzw. pastylki, czy duże baterie płaskie – wszystkie odnoś do punktu zbiórki.



ZADANIE

Labirynt – spróbuj trafić do punktu zbiórki ZSEE.

ZSEE



DRUGIE ŻYCIE ELEKTROSMIECI

SPRZĘT, KTÓRY STAŁ SIĘ ELEKTROŚMIECIEM DLA NAS, TAK NAPRAWDĘ JEST CZYMŚ WIĘCEJ NIŻ TYLKO ODPADEM. ODZYSKANE ZE ZUŻYTYCH URZĄDZEŃ ELEKTRYCZNYCH I ELEKTRONICZNYCH ELEMENTY PO ODPOWIEDNIM PRZETWORZENIU MOGĄ ZOSTAĆ PONOWNIE WYKORZYSTANE.

KIEDYŚ KOMPUTER, DZIŚ...

Nie da się wyprodukować nowego urządzenia elektrycznego lub elektronicznego, które w całości składałoby się z części i materiałów odzyskanych z elektrośmieci. Co w takim razie dzieje się z komputerem, który z punktu zbiórki ZSEE trafił do zakładu przetwarzania? Pracownicy zakładu najpierw rozkręcają sprzęt komputerowy, a potem segregują części. Oddzielnie zbierane są obudowy komputerów, kable, dyski, płyty główne i inne elementy, które następnie trafiają do różnych fabryk.

...KRZESŁO W OGRODZIE

Tworzywo sztuczne odzyskane z przemielonych obudów komputerowych świetnie nadaje się do produkcji ławeczek, krzeseł i doniczek. Wykorzystuje się je także do utwardzania dróg. Szklane drzwiczki od pralki mogą zostać przerobione na żaroodporną miskę. Odzyskane z elektrośprzętów kable służą do produkcji włókien, z których szyje się żagle lub namioty. Z gumowych uszczelek do drzwi lodówki robi się na przykład klapki, a zmielone tworzywa sztuczne, z których wykonane były wewnętrzne ściany chłodziarki, trafiają do firm produkujących kołpaki samochodowe.



CZY WIESZ, ŻE...

platyna, złoto, srebro oraz miedź to metale, które odzyskuje się ze zużytych telefonów komórkowych. Wykorzystuje się je przy produkcji czajników, instrumentów muzycznych, a nawet plomb dentystycznych.

Czy w twoim domu mieszka ZSEE Man?



WAŻNE ODZYSKIWANIE

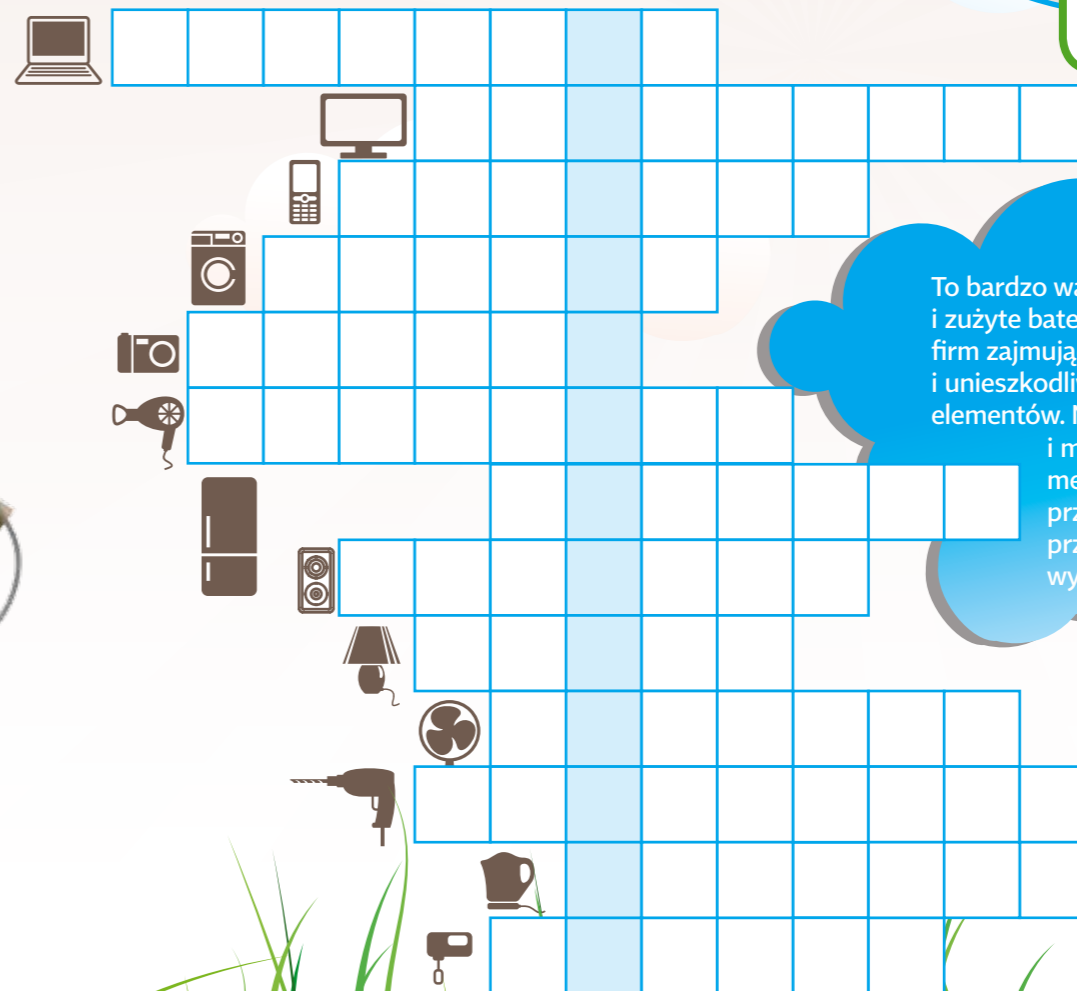
Dzięki przetwarzaniu elektrośmieci odzyskuje się wiele cennych materiałów i surowców, między innymi tych nieodnawialnych. Fabryki, w których do produkcji nowych przedmiotów wykorzystuje się takie odzyskane elementy, zużywają mniej energii i naturalnych surowców. To wielka oszczędność środowiska.



ZAGADKA

NIEWAŻNE - ZEPSUTE, ZUŻYTE, NIECHCIAŃE, ELEKTROSPRZĘTY DO PUNKTU ZBIÓRKI ODDANE PO PRZETWORZENIU BĘDĄ PONOWNIE...

KRZYŻÓWKA



Tu elektrośmieci dostają drugie życie.

PAMIĘTAJ!

To bardzo ważne, żeby elektrośmieci i zużyte baterie trafiały do specjalistycznych firm zajmujących się usuwaniem i unieszkodliwianiem niebezpiecznych elementów. Niektóre odzyskane części i materiały, nawet szkodliwe metale, dzięki odpowiedniemu przygotowaniu mogą być przetworzone i ponownie wykorzystane.

OD ODPADU DO...

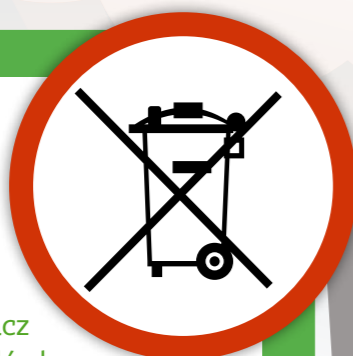
Elektrośmieci oddane do punktu zbiórki ZSEE przewożone są do zakładów przetwarzania w specjalnych szczelnych kontenerach. Na miejscu są rozmontowywane. Odzyskane w ten sposób części mieli się i przetwarzają, a szkodliwe substancje zawarte w urządzeniach – neutralizuje. Elementy, które nadają się do ponownego wykorzystania, trafiają do fabryk. Pozostałe części przechowywane są w przeznaczonych do tego miejscach. Wszystko po to, aby elektroodpady nie zagrażały środowisku.



ELEKTROSYMBOLE

ELEKTROŚMIĘCI I ZUŻYTE BATERIE, KTÓRE ZAWIERAJĄ SZKODLIWE SUBSTANCJE, SĄ ODPADEM NIEBEZPIECZNYM. PRODUCENCI URZĄDZEŃ ELEKTRYCZNYCH I ELEKTRONICZNYCH, A TAKŻE BATERII MAJĄ OBOWIĄZEK UMIESZCZANIA ODPOWIEDNIH SYMBOLI NA SWOICH PRODUKTACH.

Ten znak znajdziesz na wszystkich sprzętach elektrycznych i elektronicznych. Małych jak odtwarzacz MP3 i dużych jak lodówka. Zaawansowanych technologicznie jak sprzęt komputerowy i nieskomplikowanych jak latarka. Poza tym symbol **przekreślonego kontenera** na odpady umieszczany jest też na bateriach. Informuje, że danego przedmiotu nie wolno wyrzucać wraz z innymi odpadami do zwykłych pojemników.



To symbol **RECYKLINGU**. Umieszcza się go bezpośrednio na produkcie albo na opakowaniu. Znajdziesz go na przykład na bateriach. Oznacza, że zużyte baterie należy poddać segregacji i recyklingowi, czyli wyrzucać je do oddzielnego pojemnika i odnieść tam, skąd zostaną odebrane przez specjalistyczne firmy i oddane do przetworzenia, a zawarte w nich szkodliwe substancje zostaną zneutralizowane.



Na niektórych bateriach znajdziesz jeszcze inne znaki. To symbole chemiczne metali ciężkich: **ołowiu (Pb)**, **kadmu (Cd)** i **rtęci (Hg)** – niebezpiecznych substancji, które są składnikami niektórych baterii. Substancje te, jeśli przedostaną się do gleby albo wód, są bardzo groźne dla środowiska, w tym dla zwierząt i ludzi.

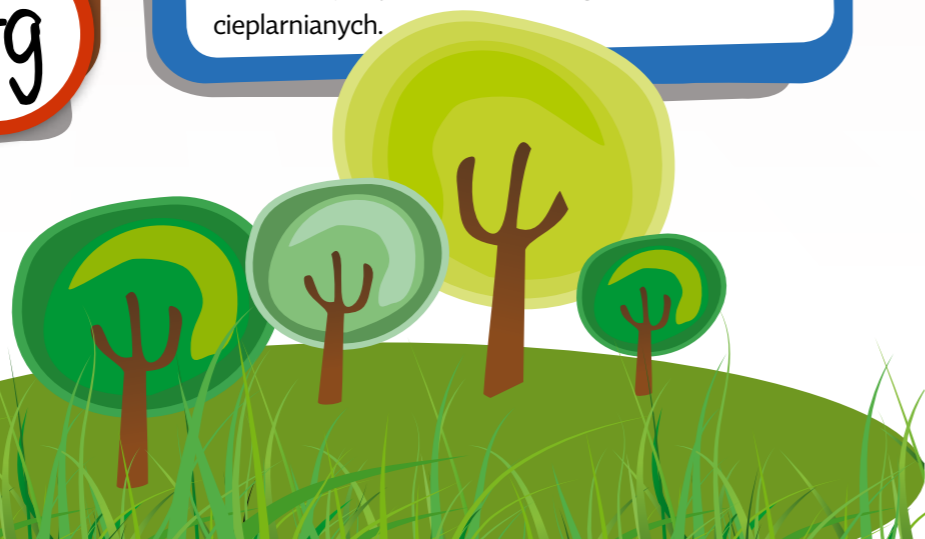
Symbol **ENERGY STAR** to szczególne wyróżnienie. Oznakowany nim elektrośprzęt jest energooszczędny. Nie tylko sam zużywa mniej energii, ale też jego produkcja nie była bardzo energochłonna, dzięki czemu do atmosfery przedostały się minimalne ilości gazów cieplarnianych.



Pb

Cd

Hg



ZAGADKA

TA GWIAZDA NIE ŚWIECI NA NIEBIE,
JEST WAŻNĄ INFORMACJĄ DLA CIEBIE.

ZADANIE Znajdź 10 różnic.



STOP ELEKTROŚMIECIOM!

CZYLI CO POWINIENES WIEDZIEĆ O ZUŻYTYM SPRZĘCIE ELEKTRYCZNYM I ELEKTRONICZNYM ORAZ ZUŻYTYCH BATERIACH.

★ Zastanów się, czy naprawdę potrzebujesz nowego urządzenia. Zanim je kupisz, sprawdź, czy poszczególne elementy nadają się do powtórnego wykorzystania, czy urządzenie jest na gwarancji, czy nie zużywa dużo energii, a punkt serwisowy nie znajduje się na „końcu świata” – jednym słowem, czy jest maksymalnie przyjazne środowisku.

★ Jeśli sprzęt elektryczny lub elektroniczny przestał działać, nie wyrzucaj go od razu, tylko odnieś do specjalistycznego punktu serwisowego i tam poproś o naprawę.

★ Pamiętaj, że elektrośprzęt i baterie mogą zawierać szkodliwe substancje. Nigdy nie demontuj samodzielnie urządzeń elektrycznych i elektronicznych ani nie próbuj sprawdzać, co znajduje się wewnątrz baterii. To bardzo niebezpieczne.

★ Nie gromadź w domu nieużywanego sprzętu, nawet tego działającego. Lepiej oddaj go komuś, komu urządzenie się przyda, albo zanieś do odzysku.

★ Elektrośmieci i zużyte baterie oddawaj do Punktu Zbiórki Odpadów Elektrycznych i Elektronicznych. Wyrzucanie ich do kontenera na zwykłe odpady jest nie tylko prawnie zabronione, ale przede wszystkim niebezpieczne dla środowiska.

★ Zużyte baterie też mogą być odpadem niebezpiecznym. Wyrzucaj je do specjalnych pojemników, które odbierane są przez firmy neutralizujące szkodliwe odpady.

★ Używaj sprzętu zgodnie z jego przeznaczeniem. Zawsze czytaj instrukcję obsługi urządzeń elektrycznych i elektronicznych. Znajdziesz w niej też informacje, co robić w przypadku konkretnych usterek.

★ Pamiętaj, że kupując nowy elektrośprzęt, stary (tego samego typu i w tej samej ilości) możesz bezpłatnie zostawić w sklepie.

★ Czasem nawet sprawne urządzenie elektryczne lub elektroniczne lepiej wymienić na nowe, technologicznie bardziej zaawansowane. Stary, zużyty sprzęt bardziej zagraża środowisku i użytkownikowi.

★ Ucz innych, jak postępować z elektrośmieciami i ze zużytymi bateriami.



Nie wyrzucaj elektroodpadów do kosza na śmieci!