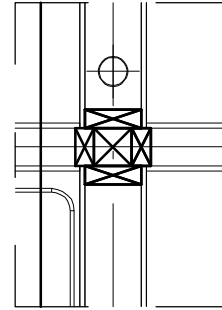


WD


WPUSTY DACHOWE

Odprowadzenie wód deszczowych w ścianie za pomocą rur $\varnothing 75$ podgrzewany kosz przejście w prześwicie między budynkami a ziemią zabezpieczone. Rura odprowadzająca $\varnothing 75$ ocieplona pianką i obłożona/zamknięta w kolejnej rurze pvc $\varnothing 150$



RZUT skala 1:20

WD	MINI
ILOŚĆ ELEMENTÓW	2

 KUBATURA grupa projektowa /094/ 716-24-57 508-272-182 pracownia: 75-257 Koszalin ul. Bosmanska 13d/33	rysunek	
	element WD	
05 ARCHITEKTURA inwestycja Budowa ogólnodostępnych boisk sportowych oraz modułowego budynku zaplecza w ramach programu "Moje boisko - Orlik 2012" wraz z infrastrukturą techniczną Rymań ul. Szkolna 2 dz. nr 137, 136/2, 135, 134/3	autor	
	mgr inż.arch. Wojciech Tomczak upr. nr 24/ZPOIA/ 2006 rej.14/OKK/UpB/2006, ZP-0515	
inwestor GMINA RYMAŃ ul. Szkolna 7 78-125 Rymań	opracował	
	mgr inż.arch.Katarzyna Blejch	
inwestor GMINA RYMAŃ ul. Szkolna 7 78-125 Rymań	autor projektu powtarzalnego	
	KULCZYŃSKI ARCHITEKT sp. z o.o. ul.Zgoda 4 m. 2, 00-018 Warszawa	
	faza projektu	skala
inwestor GMINA RYMAŃ ul. Szkolna 7 78-125 Rymań	PBW	
	budowlano-wykonawczy	
	data	RYSUNEK
	czerwiec 2008	ARCH-20