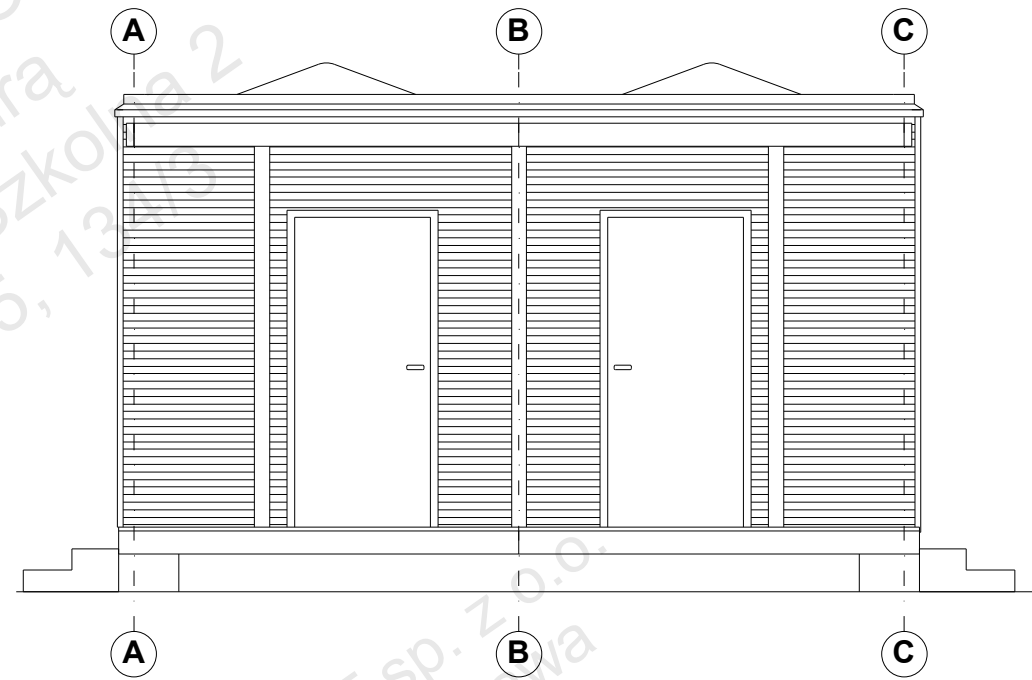
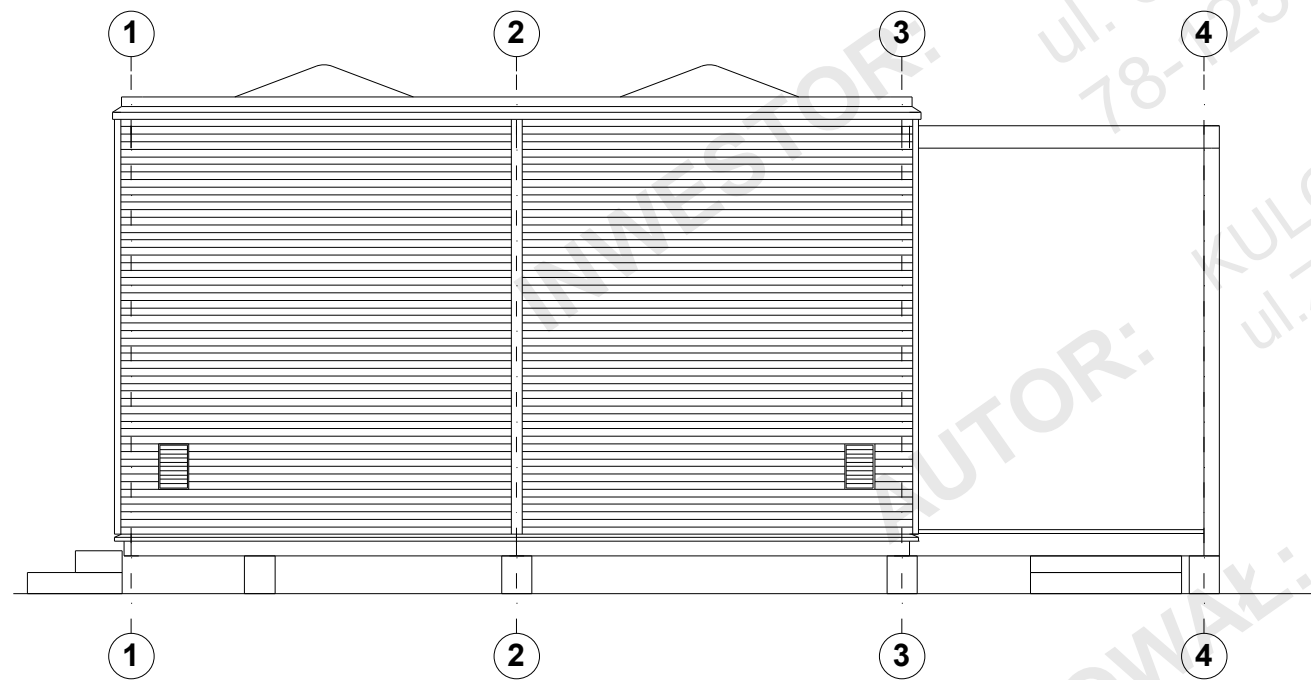


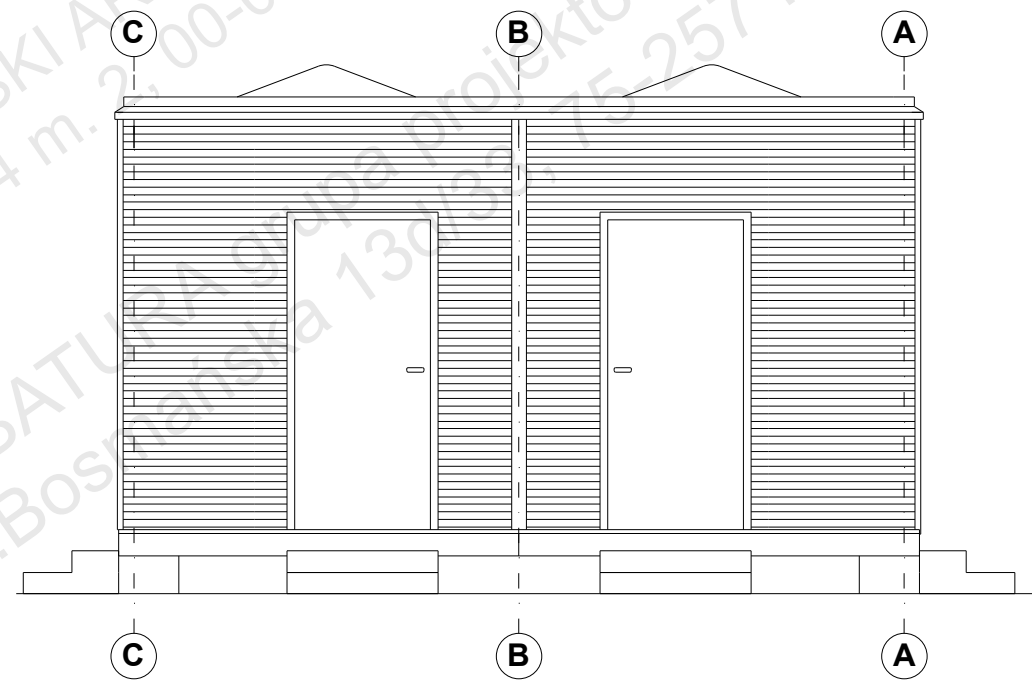
ELEWACJA 01



ELEWACJA 02



ELEWACJA 03



ELEWACJA 04

**KUBATURA**  
grupa projektowa  
/094/ 716-24-57 508-272-182  
pracownia: 75-257 Koszalin ul. Bosmanska 13d/33

**05 ARCHITEKTURA**

inwestycja  
Budowa ogólnodostępnych boisk sportowych oraz modułowego budynku zaplecza w ramach programu "Moje boisko - Orilik 2012" wraz z infrastrukturą techniczną

**Rymań ul. Szkolna 2  
dz. nr 137, 136/2, 135, 134/3**

inwestor  
GMINA RYMAŃ  
ul. Szkolna 7  
78-125 Rymań

rysunek  
**elewacje**

autor adaptacji  
mgr inż.arch. **Wojciech Tomczak**  
upr. nr 24/ZPOIA/ 2006 rej.14/OKK/UpB/2006, ZP-0515

opracował  
mgr inż.arch. **Katarzyna Blejch**

autor projektu powtarzalnego  
KULCZYŃSKI ARCHITEKT sp. z o.o.  
ul. Zgoda 4 m. 2, 00-018 Warszawa

faza projektu	skala
<b>PBW</b> budowlano-wykonawczy	<b>1:50</b>
data	RYSunEK

czerwiec 2008 **ARCH-04**