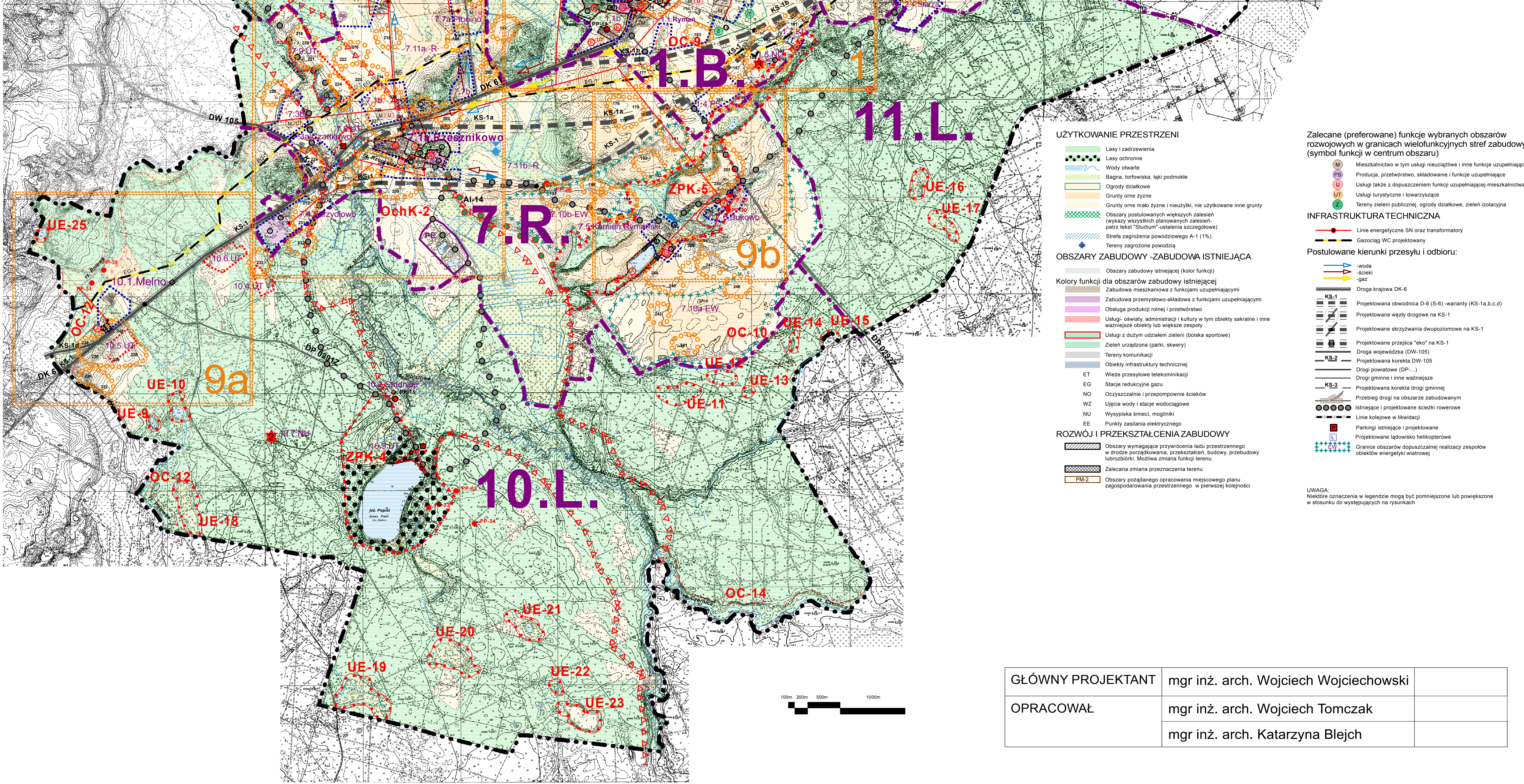
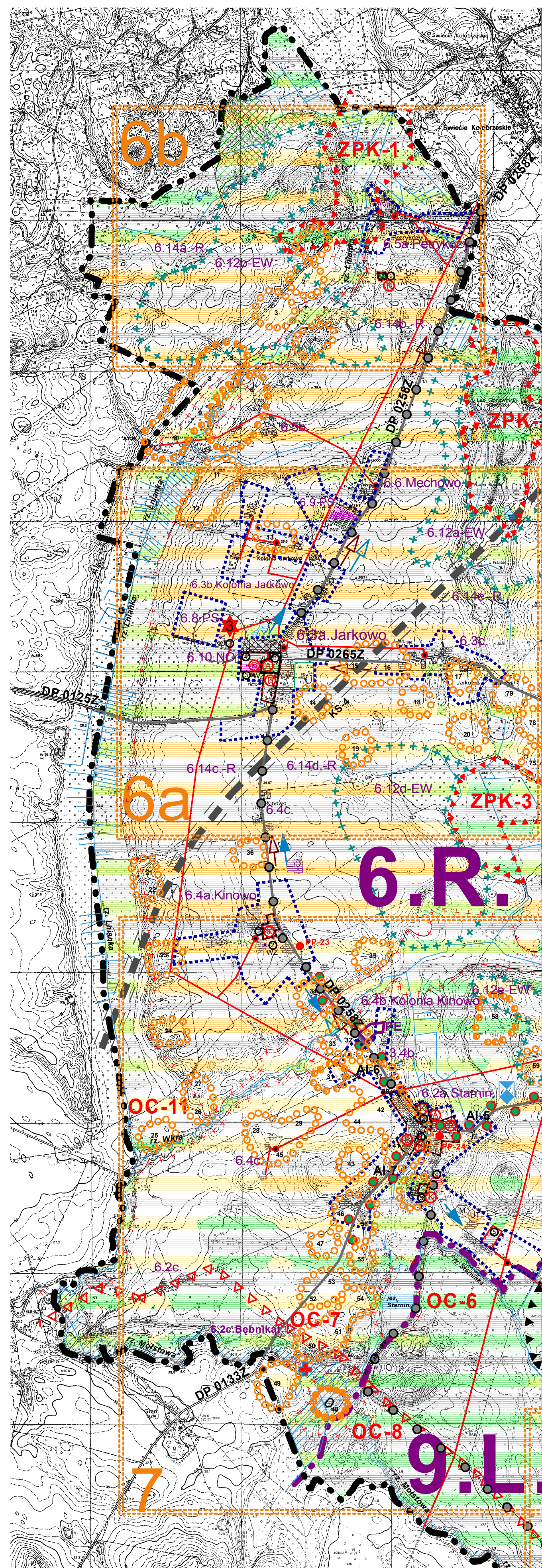


**STUDIUM UWARUNKOWAŃ I KIERUNKÓW ZAGOSPODAROWANIA PRZESTRZENNEGO
GMINY RYMAŃ**

RYSUNEK PODSTAWOWY B - KIERUNKI ZAGOSPODAROWANIA PRZESTRZENNEGO

SKALA 1:20 000



GRANICE I OZNACZENIA

- Granice gminy
- Granice makro obszarów funkcjonalno-przestrzennych
- Oznaczenia makro obszarów funkcjonalno-przestrzennych: Bioróżnorodność, Rolnictwo, Leśnictwo
- Granice obszarów postulatowego rozwoju funkcjonalnych stref zabudowy oraz granice obszarów postulatowego rozwoju - podfunkcyjnych stref zabudowy (obiektywo-wskazująca) (w tym: promienna oraz przestrzenna rolniczo-społeczna i leśna)
- Granice wydzielonych pod strefami zabudowy obszarów postulatowego rozwoju (obiektywo-wskazująca)
- Granice wyodrębnionych pod strefami zabudowy obszarów postulatowego rozwoju (obiektywo-wskazująca)
- Granice strumieni technicznych
- Granice rysunków szczegółowych

Symbol (oznaczenie) cyfrowo-literowe wyróżnionych obszarów i obiektów

- 2.1a. Leszczyn 6.4a. Kłosa: Wielofunkcyjne strefy zabudowy (w obszarze wielofunkcyjnym, nr koloru w obszarze, nazwa strefy i miejscowości)
- 1.3.PS: Jednofunkcyjne strefy zabudowy produkcyjno-służbowej (w obszarze wielofunkcyjnym, nr koloru w obszarze, symbol funkcji)
- 2.5. UT: Obszary postulatowej lokalizacji usług turystrycznych poza zabudowę (nr koloru w obszarze)
- 1.4. ND, 2.5. SZ, 1.6. WZ: Właściwe obiekty infrastruktury technicznej istniejące i projektowane (nr koloru w obszarze, symbol funkcji i/o wykładu oznaczającego zabudowę i/sł)
- Granice strumieni technicznych

**SRODOWISKO PRZYRODNICZE
OBSZARY I ELEMENTY OCHRONY PRAWNA
Z MOCY USTAWY O OCHRONIE PRZYRODY - STAN ISTNIEJĄCY**

- Natura 2000 - kęsy Rymańskie
- PP-2 Pomnik przyrody PP 1-19

PROPONOWANE DO OBJĘCIA OCHRONĄ PRAWNĄ

- ▲▲▲▲▲▲▲▲ Obszary chronionego krajobrazu
- ▲▲▲▲▲▲ Zespoły przyrodniczo-krajobrazowe 1-5
- ▲▲▲▲▲▲▲▲ Rezerwat przyrody
- PP-20 Pomnik przyrody w tym akwie PP 20-29
- AL-1 Akwie AL-1-14
- ▲▲▲▲▲▲▲▲ Użytki ekologiczne 1-25
- POZOSTAŁE OBSZARY I MIEJSCA CENNE PRZYRODNICZO DO ZACHOWANIA, OCHRONY PRZED ZANIECZYSZCZENIAMI I PRZEKSZTAŁCENIEM
- Korytarze ekologiczne, elementy systemu ekologicznego (EBOCH) (nr oznaczenia projektowanego i istniejącego)
- Obszary cenne przyrodniczo
- OC-11** Obszary cenne przyrodniczo

OBIEKTY UCIAŻLIWE

- ▲ Wysypiska śmieci
- ▲ Mogilniki
- ▲ Oczyszczalnie ścieków

SUROWCE NATURALNE

- Zbiórki surowców naturalnych
- Eksploatacja surowców naturalnych

SRODOWISKO KULTUROWE

- Zespół postulatowych stref ochrony archeologicznej
- stanowiska zakłaskowane do strefy VII ochrony stanowisk archeologicznych
- stanowiska zakłaskowane do strefy VII ochrony stanowisk archeologicznych
- stanowiska zakłaskowane do strefy VII ochrony stanowisk archeologicznych
- Granice projektowanych stref ochrony konserwatorskiej
- Oznaczenia rodzaju strefy ochrony konserwatorskiej
- zabytki architektury ustanowione lub wnioskowane do wpisu do rejestru
- Obszary zieleni zakłaskowanej ochronie - ornamentacja, parki

UŻYTKOWANIE PRZESTRZENI

- Lasy i zadrzewienia
- Lasy sołne
- Wody odciekowe
- Bagna, torfowiska, łąki podmokłe
- Ciepłota słoneczna
- Grunty o małej wytrzymałości i nieużytki, nie użytkowane inne grunty
- Grunty o małej wytrzymałości i nieużytki, nie użytkowane inne grunty
- Obszary postulatowych większych zasobów węgla kamiennego i brunatnego (patrz lista "studium" - ustalenia szczegółowe)
- Sztuczne zagrożenie powodziowe A-1 (1%)
- Tereny zagrożone powodzią
- OBSZARY ZABUDOWY - ZABUDOWA ISTNIEJĄCA**
- Kolory funkcji dla obszarów zabudowy istniejącej**
- Zabudowa mieszkaniowa z funkcjami uzupełniającymi
- Zabudowa przemysłowa-służbowa z funkcjami uzupełniającymi
- Zabudowa usługowa i administracyjna
- Usługi - odciek, administracja i kultury w tym obiektu sakralne i inne
- Usługi z dużym udziałem zieleni (parki, sportowe)
- Zieleni urządzonej (parki, skwery)
- Tereny komunikacji
- Obszary infrastruktury technicznej
- ET Władze przemyśle i energetyce
- EG Stacje redukcyjne gazu
- NO Oczyszczalnie / przepompownie ścieków
- WZ Ujęcia wody / stacje wodociągowe
- NW Wywypiska śmieci, mogilniki
- EE Punkty zasilania elektrycznego

ROZWÓJ I PRZEKSZTAŁCENIA ZABUDOWY

- Obszary wymagające przywrócenia ładui przestrzennego w drodze porządkowania, przekształcenia, budowy, przebudowy, rozszerzenia. Możliwa zmiana funkcji terenu
- Zalecana zmiana przeznaczenia terenu
- Obszary podlegające opracowaniu miejscowego planu zagospodarowania przestrzennego, w perspektywie kolejno

**Zalecane (preferowane) funkcje wybranych obszarów
rozwojowych w granicach wielofunkcyjnych stref zabudowy
(symbol funkcji w centrum obszaru)**

- Mieszkalnictwo w tym usługi nieucieżliwe i inne funkcje uzupełniające
- Przemysł, przetwórstwo, składowanie i funkcje uzupełniające
- Usługi biurowe z doposażeniem funkcji uzupełniającej mieszkalnictwa
- Usługi turystyczne i rekreacyjne
- Usługi usługowe i usługowe
- Tereny zieleni publicznej, ogrody działkowe, zieleni towarzyszącej

INFRASTRUKTURA TECHNICZNA

- Linie energetyczne SN oraz transformatory
- Główny WC projektowany
- Postulowane kierunki przesyłu i odbioru:**
- woda
- gaz
- gęź
- Droga krajowa DK-6
- Projektowana obwodnica D-8 (S-8) - warianty (KS-1a,b,c,d)
- Projektowane węzły drogowe na KS-1
- Projektowane skrzyżowania dwupasmowe na KS-1
- Projektowane przebiegi "kier" na KS-1
- Droga wojewódzka (DW-105)
- Projektowana korekta DW-105
- Drogi powiatowe (GP-...)
- Drogi gminne i inne ważniejsze
- Projektowana korekta dróg gminnych
- Przewód drogowy na obszarze zabudowanym istniejącym i projektowanym
- Linia kolejowa w likwidacji
- Parking istniejący i projektowany
- Projektowane tabliczki halogenerowane
- Granice obszarów dopuszczalnej realizacji zespołów obiektów energetyki wiatrowej

UWAGA:
Niektóre oznaczenia w legendzie mogą być pomniejszone lub powiększone w stosunku do występujących na rysunkach

GŁÓWNY PROJEKTANT	mgr inż. arch. Wojciech Wojciechowski
OPRACOWAŁ	mgr inż. arch. Wojciech Tomczak mgr inż. arch. Katarzyna Blejch