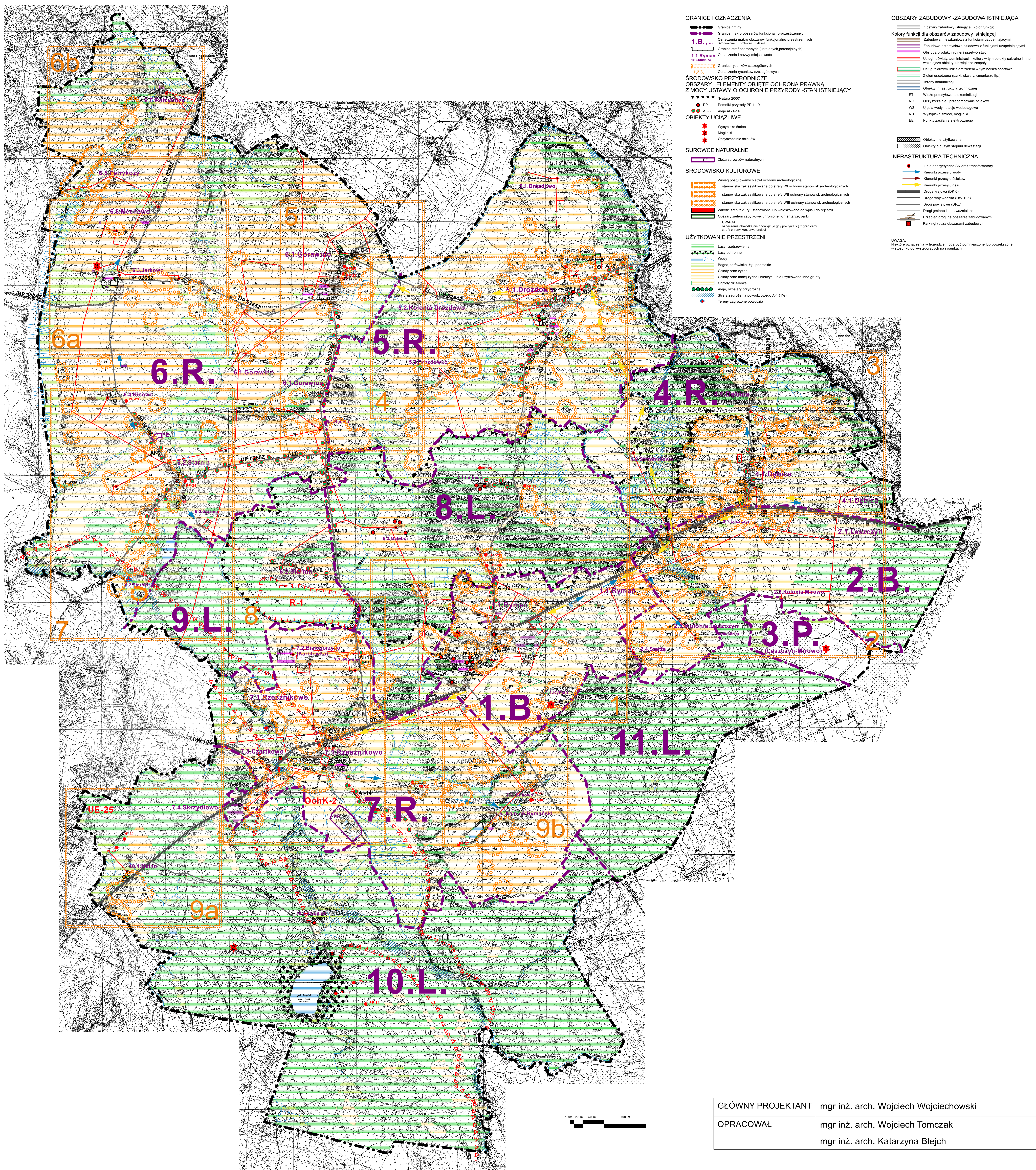


# STUDIUM UWARUNKOWAŃ I KIERUNKÓW ZAGOSPODAROWANIA PRZESTRZENNEGO GMINY RYMAŃ

## RYСУNEK PODSTAWOWY A - UWARUNKOWANIA ZAGOSPODAROWANIA PRZESTRZENNEGO

SKALA 1:20 000



GLÓWNY PROJEKTANT	mgr inż. arch. Wojciech Wojciechowski
OPRACOWAŁ	mgr inż. arch. Wojciech Tomczak
	mgr inż. arch. Katarzyna Blejch